

Renfert

making work easy



SIMPLEX

NOVIDADE Impressora 3D de filamento

NOVIDADE SIMPLEX

Impressora 3D de filamento

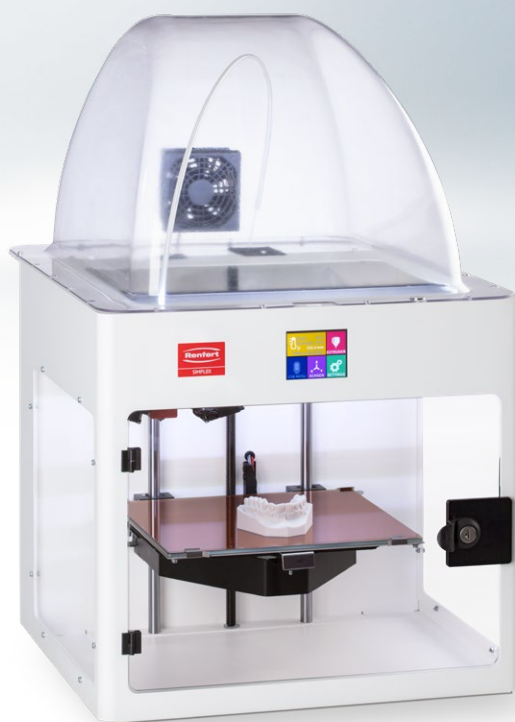
SIMPLEX é uma impressora 3D de filamento específica para Odontologia. Com o software de fatiamento especialmente desenvolvido para a área odontológica, imprime modelos de forma simples e segura via "Plug and Print", que também são inofensivos à saúde. O sistema de impressora 3D de filamento SIMPLEX cobre toda área ortodôntica de confecção de modelos. Com sua alta tolerância dimensional, a impressora 3D de filamento SIMPLEX assegura resultados consistentemente reproduzíveis. Os modelos 3D criados não necessitam de processos posteriormente.

Vantagens

- Fácil de operar graças ao "Plug and Print".
- Resultados detalhados graças à resolução de níveis até 50 µm.
- Trabalho agradável com pouca emissão de ruído ≤ 49 dB.

Detalhes

- SIMPLEX composto de impressora 3D de filamentos SIMPLEX, software SIMPLEX sliceware e SIMPLEX print, filamento SIMPLEX study model e Renfert CONNECT app.
- Segurança no processo devido ao sistema de monitoramento de filamento e a solução de problemas automatizado.
- Navegação intuitiva por tela sensível ao toque.
- Segurança graças ao espaço de impressão fechado, porta e cobertura removível.
- Mesa de impressão aquecível: aderência ideal e limpeza fácil.
- Manuseio fácil devido à plataforma de impressão removível.
- WLAN (atualmente UE e EUA) para controle de impressão.
- Trabalhar com filamentos que são inofensivos à saúde.



Software de fatiamento SIMPLEX com pré-definições pré-instaladas para a área de Ortodontia

Dados técnicos

Aplicação	Fabrico de Filamento Fusível (FFF)
Tensão de rede admissível	90–264 V
Frequência de rede admissível	50/60 Hz
Gama de temperaturas (Bico)	180–260 °C
Gama de temperaturas (Mesa de impressão)	50–110 °C
Resolução de camada	≥50 µm
Quantidade de extrusoras	Single
Tipo de extrusora	All-Metal Hotend
Velocidade de impressão	50–200 mm/s
Precisão de posicionamento	4 x 4 x 2 µm
Peso (vazio)	~16,3 kg
Dimensões (L x A x P) (Espaço de impressão)	250 x 200 x 200 mm
Dimensões (L x A x P) (Base)	406 x 385 x 350 mm
Dimensões (L x A x P) (Dimensões exteriores do dispositivo)	415 x 635 x 500 mm
Diâmetro (Bico)	0,4 mm
Diâmetro (Filamento)	1,75 mm

Informações para encomenda

SIMPLEX com WLAN	No. 17350000
SIMPLEX	No. 17351000
Renfert CONNECT app	No. 12345678

NOVIDADE SIMPLEX

Filaments

Filamento para a confecção de modelos ortodônticos

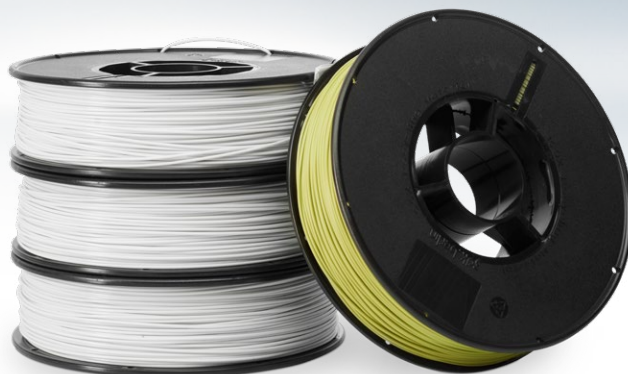
Os filamentos especiais de alta qualidade são adequados para os requisitos especiais na área odontológica: Eles são inofensivos à saúde com excelentes propriedades mecânicas e físicas. A alta consistência e tolerância dimensional dos filamentos permitem uma qualidade de impressão detalhada. Você recebe uma seleção de filamentos definida, determinada e projetada especialmente para cada trabalho.

Vantagens

- Trabalho em um alto nível com materiais de alta qualidade.
- Processo confiável com uma seleção de filamentos, adaptados à área de indicação e impressão.
- Criação de modelos 3D economizando tempo e sem prejudicar a saúde – sem processo posteriormente, sem limpeza, sem cura e sem fotopolimerização.

Detalhes

- 100% livre de componentes irritantes – sem vapores prejudiciais à saúde durante o processo de impressão.
- Excelentes propriedades de impressão mecânicas e físicas, como adesão da camada e da base de impressão.
- Impressão de alta qualidade estável no processo e resultado de impressão detalhado graças ao diâmetro uniforme (1,75 mm) e circularidade em todo o comprimento do filamento.
- Sem processamento posterior com químicos e forno fotopolimerizador.
- Impressão sustentável, ecológica e econômica.
- Fidelidade de cores, resistente a UV.
- Fabricado na Alemanha.



Desenvolvido para toda a confecção de modelos na área de ortodontia



Sem necessidade de qualquer acabamento, é possível prosseguir o trabalho com o modelo como habitualmente

Acessórios

Impressão 3D de filamento

	SIMPLEX study model	<p>O biofilamento SIMPLEX study model oferece um alto nível de reprodução de detalhes e nitidez de desenho para modelos de planejamento e diagnóstico precisos. Promove um trabalho agradável por ser isento de componentes irritantes. Não gera vapores desagradáveis durante a impressão, é reciclável e industrialmente compostável. Para SIMPLEX</p>	<p>Biofilamento Ø 1,75 mm, 1x 800 g, branco</p> <p>Temperatura de impressão: 190–230°C Temperatura da mesa: 50–70°C</p>	<p>No. 17350100</p>
	SIMPLEX working model	<p>O biofilamento SIMPLEX working model se destina à confecção digital de modelos de trabalho e possui um alto nível de reprodução de detalhes. Promove um trabalho agradável por ser isento de componentes irritantes. Não gera vapores desagradáveis durante a impressão, é reciclável e industrialmente compostável. Para SIMPLEX</p>	<p>Biofilamento Ø 1,75 mm, 1x 800 g, verde Viridiano</p> <p>Temperatura de impressão: 190–230°C Temperatura da mesa: 50–70°C</p>	<p>No. 17350200</p>
	SIMPLEX aligner model	<p>O filamento especial SIMPLEX aligner model é feito sob medida para os requisitos da criação de alinhadores e da tecnologia de termoformagem*. Promove um trabalho agradável por ser isento de componentes irritantes. Não produz vapores desagradáveis durante a impressão. Não é necessário pós-tratamento nem recozimento. *Para placas termoformáveis com espessura de ≤ 1,0 mm; exceto Zendura Clear Aligner & Retainer Material Para SIMPLEX</p>	<p>Filamento especial resistente à temperatura Ø 1,75 mm, 1x 800 g, branco</p> <p>Temperatura de impressão: 235–255°C Temperatura da mesa: 80–95°C</p>	<p>No. 17350300</p>
	SIMPLEX multi-use model	<p>O biofilamento SIMPLEX multi-use model assegura uma superfície natural devido a seu alto conteúdo de gesso. Alta reprodução de detalhes para modelos de planificação y diagnóstico precisos. Trabalho agradável por ser isento de componentes irritantes. Não gera vapores desagradáveis durante a impressão, é reciclável e industrialmente compostável. Pode ser processado de forma ideal com instrumentos rotativos ou bisturi. Para SIMPLEX</p>	<p>Filamento de gesso Ø 1,75 mm, 1x 800 g, branco gesso</p> <p>Temperatura de impressão: 185–220°C Temperatura da mesa: 50–70°C</p>	<p>No. 17350600</p>