

Renfert

making work easy



SIMPLEX

Imprimante 3D à filament

SIMPLEX

Imprimante 3D à filament



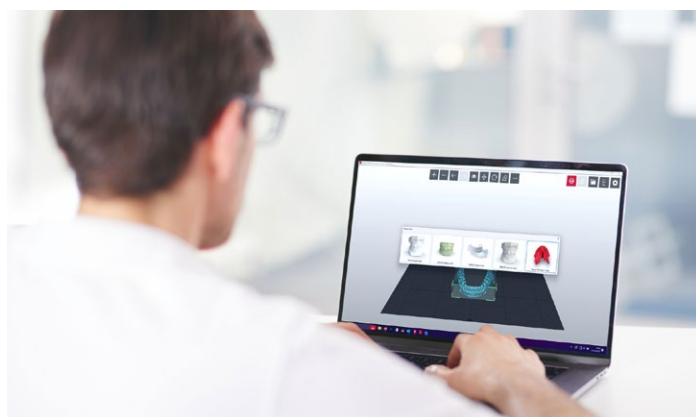
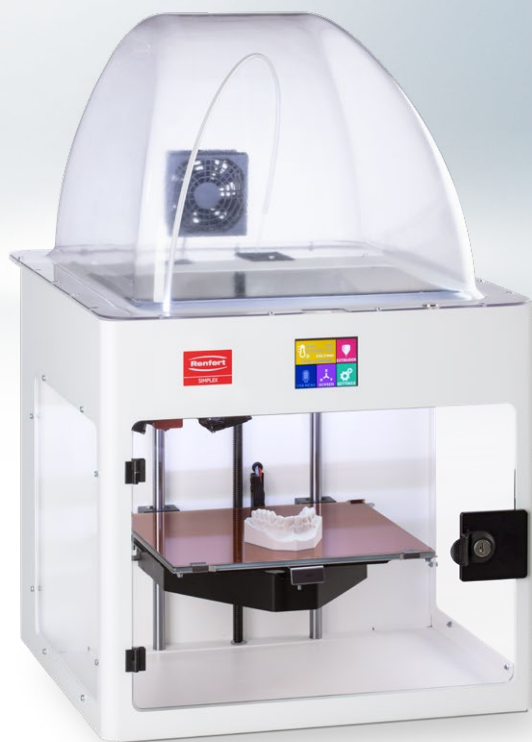
Avec SIMPLEX, imprimer un modèle d'orthodontie devient très simple. Le système d'imprimante 3D à filament SIMPLEX conçu pour le secteur dentaire est une solution complète qui vous propose tout ce dont vous avez besoin : une imprimante moderne, un logiciel intelligent pour la création de modèles, un logiciel slicer conçu pour les applications dentaires et différents filaments spéciaux. Les faibles coûts d'investissement, d'impression et de matériel garantissent une grande rentabilité. Ceci vous permet d'imprimer des modèles d'orthodontie de manière simple, en toute sécurité et dans le respect de la santé et de l'environnement. Étant peu encombrant, le système s'intègre aisément dans le quotidien et est idéal pour faire avancer la numérisation de l'orthodontie.

Avantages

- Accès facile à la confection numérique de modèles d'orthodontie, même sans connaissances préalables dans le domaine numérique.
- Processus simple depuis l'acquisition des données par scan intra-oral jusqu'au modèle d'orthodontie, sans traitement supplémentaire (pas de post-traitement nécessitant des produits chimiques ou un four UV).
- Utilisation conviviale grâce aux paramètres préinstallés et au logiciel conçu pour les applications dentaires.

Détails

- Ne dégage pas de vapeurs nocives pendant l'impression.
- Impression 3D durable et écorespectueuse.
- Meilleur confort de travail grâce à un fonctionnement relativement silencieux (≤ 49 dB).



Logiciel slicer SIMPLEX avec paramètres prérégés pour l'orthodontie

Données techniques

Utilisation	Dépôt de fil fondu (FFF)
Tension de secteur admissible	90-264 V
Fréquence réseau admissible	50/60 Hz
Plage de température (buse)	180-260 °C
Plage de température (plateau d'impression)	50-110 °C
Épaisseur de couche	50 µm
Nombre d'extrudeuses	Single
Type d'extrudeuse	All-Metal Hotend
Vitesse d'impression (max.)	120 mm/s
Vitesse de déplacement	200 mm/s
Système d'exploitation	Windows 7 et les versions postérieures
Précision de positionnement	4 x 4 x 2µm
Poids (à vide)	~16,3 kg

Dimensions (L x H x P) (espace de montage)	250 x 200 x 200 mm
Dimensions (l x h x p) (boîtier)	415 x 358 x 360 mm
Dimensions (l x h x p) (Dimensions externes de l'appareil)	415 x 635 x 500 mm
Diamètre (buse)	0,4 mm
Diamètre (filament)	1,75 mm

Référence

SIMPLEX avec WLAN	Réf. 17350000
SIMPLEX	Réf. 17351000
SIMPLEX buse en acier 0,4 mm	Réf. 17350002
SIMPLEX model designer	Réf. 17350050
SIMPLEX model isolation, 80 g	Réf. 17350010

NOUVEAU SIMPLEX 2 filaments

Filaments pour la confection de modèles d'orthodontie

Les filaments SIMPLEX 2 représentent une nouvelle génération de filaments pour l'impression 3D dentaire. Les filaments spéciaux de grande qualité sont conçus pour répondre aux exigences spécifiques des applications en orthodontie: ils sont sans danger pour la santé et présentent d'excellentes propriétés mécaniques et physiques. La régularité de la forme et des qualités des filaments ainsi que leur bon respect des cotes garantissent une qualité d'impression détaillée. Le choix bien défini de filaments dont chacun est adapté à un domaine d'application particulier, garantit des résultats optimales.

Avantages

- Impression de modèles d'orthodontie à un niveau élevé grâce à des matériaux premium spécifiques au secteur dentaire.
- Processus très fiable grâce à une sélection de filaments adaptée à l'application et à l'imprimante 3D.
- Modèles orthodontiques imprimés efficacement et sans risque pour la santé, sans travaux supplémentaires, sans nettoyage, sans photopolymérisation ni vapeurs nocives.

Détails

- Filaments destinés au secteur dentaire conçus pour l'impression 3D de modèles orthodontiques.
- Aucun traitement supplémentaire avec des substances chimiques ou un four UV n'est nécessaire.
- Exempt à 100 % de composants irritants – ne dégage pas de vapeurs nocives pendant l'impression.
- Les biofilaments sont recyclables et compostables à l'aide de procédés industriels.
- Impression durable, écorespectueuse et économique.
- Les biofilaments sont conformes à la norme ISO 5425.
- Excellentes propriétés mécaniques et physiques (p. ex. l'adhérence des couches et au plateau).

Note importante

Pour une utilisation dans le système d'imprimante 3D à filaments SIMPLEX, le logiciel SIMPLEX sliceware version $\geq 1.1.3$ est requis.



Conçu pour la confection de tous les modèles d'ODF



Il est possible de travailler avec le modèle comme d'habitude, sans aucun post-traitement

Accessoires

Impression 3D à filament



SIMPLEX
study model 2

Le biofilament SIMPLEX study model 2 pour confectionner les modèles de planification et de diagnostic est conforme à la norme ISO 5425 et offre un excellent rendu des détails et une grande précision. Il est exempt de composants irritants, ne dégage pas de vapeurs désagréables ou nocives pour la santé pendant l'impression, est à la fois recyclable et compostable industriellement.

Biofilament, blanc polaire, 1 x 1000 g,
Filament : Ø 1,75 mm, Bobine : Ø 200 x 67 mm

Température d'impression : 190–220°C
Température du lit : 0–60°C
Température d'utilisation dans le SIMPLEX :
TEMP 1
Réf. 17350110
Température de service : 15–32°C
Température de stockage : 15–32°C
Température de transport : -5–45°C



SIMPLEX
working model 2

Le biofilament SIMPLEX working model 2 a été spécialement conçu pour l'impression 3D numérique de modèles de travail en orthodontie, offre un excellent rendu des détails et est conforme à la norme ISO 5425. Il est exempt de composants irritants, ce qui contribue à un environnement de travail agréable. Il ne dégage pas de vapeurs désagréables ou nocives pour la santé pendant l'impression. Le filament est recyclable et compostable à l'aide de procédés industriels.

Biofilament, vert viridine, 1 x 1000 g,
Filament : Ø 1,75 mm, Bobine : Ø 200 x 67 mm

Température d'impression : 190–220°C
Température du lit : 0–60°C
Température d'utilisation dans le SIMPLEX :
TEMP 1
Réf. 17350210
Température de service : 15–32°C
Température de stockage : 15–32°C
Température de transport : -5–45°C



SIMPLEX
aligner model 2

Le filament spécial SIMPLEX aligner model 2 a été conçu pour la confection de gouttières d'alignement et les applications du thermoformage*. Il est exempt de composants irritants et ne dégage pas de vapeurs désagréables ou nocives pour la santé pendant l'impression, ce qui contribue à un environnement de travail agréable. Aucun traitement supplémentaire, aucun recuit n'est nécessaire.

Filament spécial thermorésistant, gris clair,
1 x 1000 g,
Filament : Ø 1,75 mm, Bobine : Ø 200 x 67 mm

Température d'impression : 230–255°C
Température du lit : 60–80°C
Température d'utilisation dans le SIMPLEX :
TEMP 2
Réf. 17350320
Température de service : 15–32°C
Température de stockage : 15–32°C
Température de transport : -5–45°C

* Pour les feuilles thermoformables d'une épaisseur de ≤ 1,0 mm; sauf Zendura Clear Aligner & Retainer Material



SIMPLEX
multi-use model 2

Avec sa formule innovante à base de composants anhydrides, le biofilament SIMPLEX multi-use model 2 offre une performance améliorée par rapport aux filaments à base de plâtre. Cela permet d'obtenir des modèles de planification et de diagnostic précis avec une surface satinée et un très bon rendu des détails. Il est conforme à la norme ISO 5425. Le filament est exempt de composants irritants, ne dégage pas de vapeurs désagréables ou nocives pour la santé pendant l'impression, est à la fois recyclable et compostable industriellement. En plus, il se laisse très bien travailler avec des instruments rotatifs ou des scalpels.

Filament avec composants anhydrides,
blanc cassé, 1 x 1000 g,
Filament : Ø 1,75 mm, Bobine : Ø 200 x 67 mm

Température d'impression : 200–220°C
Température du lit : 55–65°C
Température d'utilisation dans le SIMPLEX :
TEMP 1
Réf. 17350610
Température de service : 15–32°C
Température de stockage : 15–32°C
Température de transport : -5–45°C