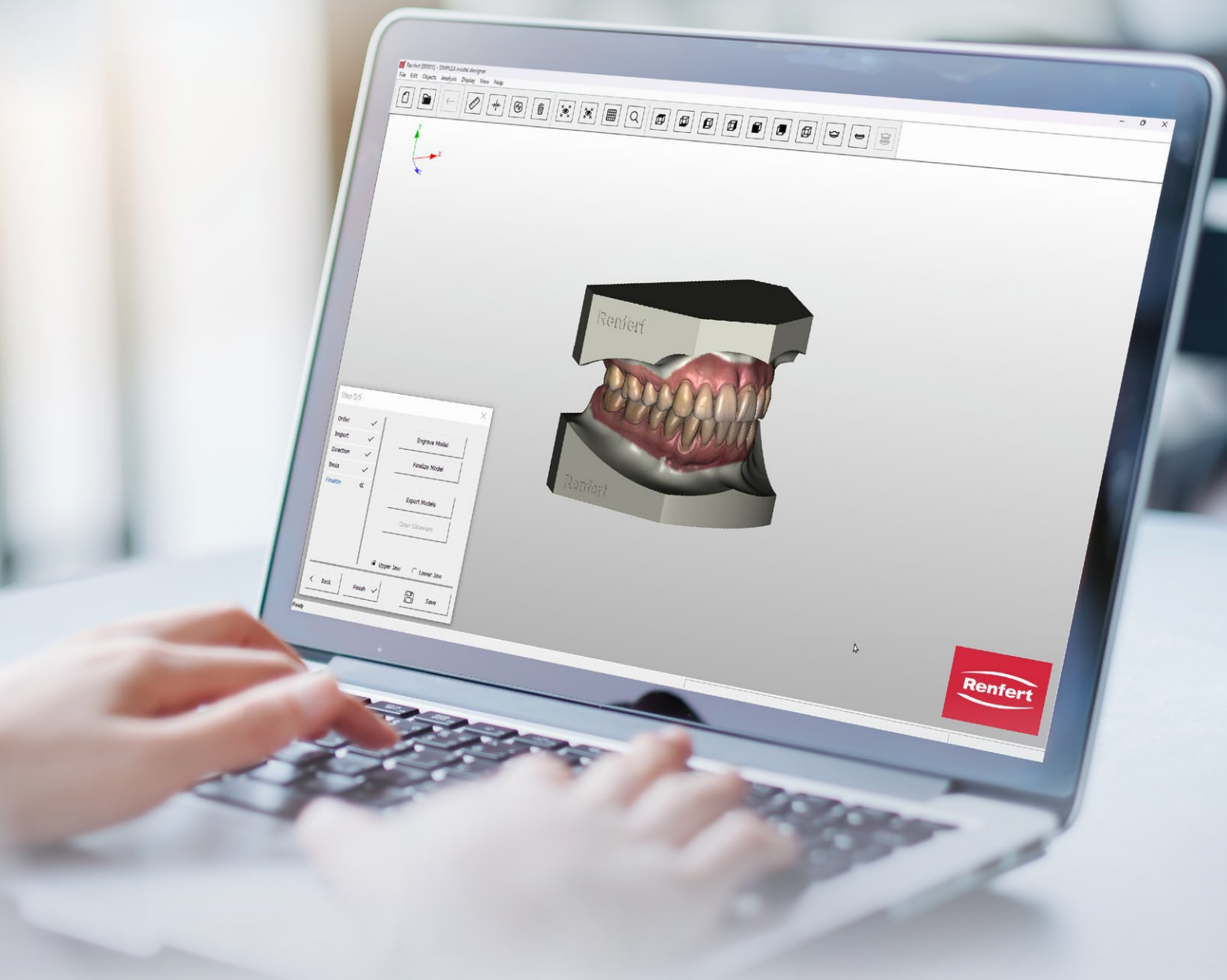


Renfert

making work easy



SIMPLEX model designer

NOUVEAU

Confection numérique de modèles

NOUVEAU SIMPLEX model designer

Digital model fabrication

Créer un modèle d'orthodontie peut être très simple : Avec le SIMPLEX model designer, les empreintes numériques, les scans intra-oraux sont transformés en quelques clics en modèles numériques qui servent à l'impression 3D. Le logiciel complète le système d'imprimante 3D à filament SIMPLEX pour boucler la boucle entre les données du scan intra-oral et l'imprimante 3D. Le SIMPLEX model designer peut également être utilisé comme logiciel indépendant pour l'impression à filaments. Grâce à son utilisation conviviale, le logiciel est idéal pour tous ceux et celles qui viennent de débiter dans la confection numérique de modèles.

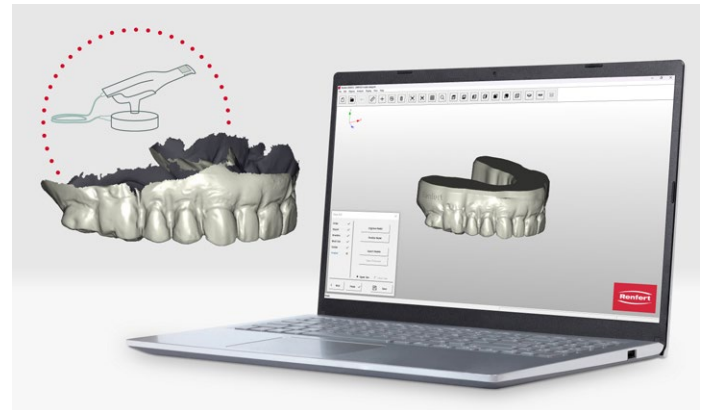


Avantages

- Rapide : quelques clics suffisent pour passer du scan intra-oral au modèle à imprimer.
- Convivial : facile à utiliser sans longue initiation, idéal pour débiter dans la confection numérique de modèles.
- Économique : moins d'exigences concernant la configuration système et pas de coûts cachés comme des frais de licence mensuels ou des mises à jour onéreuses.

Détails

- Gain de temps : en quelques clics, de la saisie des données au modèle orthodontique.
- Flexible : utilisable en option pour compléter le système d'imprimante 3D à filament SIMPLEX ou de façon indépendante.



Simple et rapide du scan ouvert au modèle fermé

Configuration système

Système

Windows 10 / 11

Référence

SIMPLEX model designer

Réf. 17350050