

Update Info

SIMPLEX sliceware

Type:	SIMPLEX sliceware
Version:	1.1.4
Hardware Kompatibilität:	Windows 10 & 11
Geräte Kompatibilität:	SIMPLEX, Art. No. 17350000 / 17351000

ACHTUNG: Wenn Sie die neuen Filamente & Stahldüse nutzen möchten, müssen sie dieses Upgrade zwingend installieren/nutzen.

Informationen zu den neuen Filamenten finden Sie hier:

www.renfert.com/simplex-2-filaments

Informationen zu der neuen Stahldüse finden Sie hier:

www.renfert.com/de/produkte/geraete/3d-filamentdruck/simplex#accessories

Bitte beachten Sie, dass die Version 1.0.3 nicht überschrieben wird. Diese müssen Sie manuell deinstallieren.

SIMPLEX sliceware, Version 1.1.4



SIMPLEX sliceware, Version 1.0.3



Bitte deinstallieren! Verwendung mit den neuen Filamenten und/oder Stahldüse führt zu Qualitätseinbußen.

Weitere Details auf Seite 2

SIMPLEX 2 filaments

Für die Verwendung bedarf es der SIMPLEX sliceware ab Version 1.1.4

Temperaturbedingungen

Betriebstemperatur: 15 bis 32 °C
Lagertemperatur: 15 bis 32 °C
Transporttemperatur: -5° bis 45°C

Mehr erfahren:

www.renfert.com/simplex-2-filaments



SIMPLEX
study model 2
Art. No. 17350110



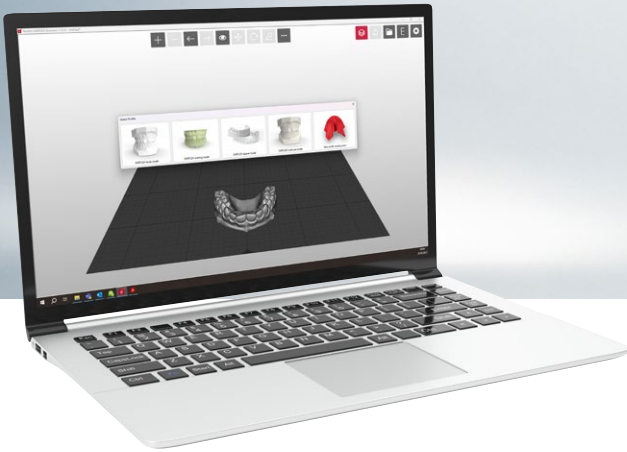
SIMPLEX
working model 2
Art. No. 17350210



SIMPLEX
aligner model 2
Art. No. 17350320



SIMPLEX
multi-use model 2
Art. No. 17350610



Update Info

SIMPLEX sliceware

Type:	SIMPLEX sliceware
Version:	1.1.4
Hardware Kompatibilität:	Windows 10 & 11
Geräte Kompatibilität:	SIMPLEX, Art. No. 17350000 / 17351000

Die Software-Aktualisierung enthält folgende Komponenten:

NEU

- Neue Benutzeroberfläche
- Integration Stahldüse Artikel-Nr.: 17350002
- Integration neuer SIMPLEX 2 Filamente
- Integrierte Fehlerkorrektur: Sie erhalten eine Meldung, falls Sie versehentlich ein offenes Modell eingeladen haben.
- Reduzierung der Druckzeiten um bis zu 15%
- Neuer G-Code Viewer
- Ansicht: Vereinfachung der Ansichtsfunktion über grafische Darstellung der vordefinierten Richtungen



- Absetzen: verbesserte Absetzfunktion



- Modelle duplizieren



SIMPLEX 2 filaments

Für die Verwendung bedarf es der SIMPLEX sliceware ab Version 1.1.4

Temperaturbedingungen

Betriebstemperatur: 15 bis 32 °C
Lagertemperatur: 15 bis 32 °C
Transporttemperatur: -5° bis 45°C

Mehr erfahren:

www.renfert.com/
simplex-2-filaments



SIMPLEX
study model 2
Art. No. 17350110



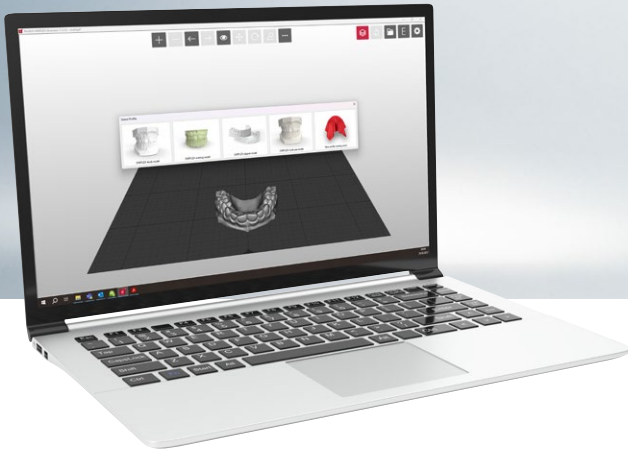
SIMPLEX
working model 2
Art. No. 17350210



SIMPLEX
aligner model 2
Art. No. 17350320



SIMPLEX
multi-use model 2
Art. No. 17350610



Update Info

SIMPLEX sliceware

Type:	SIMPLEX sliceware
Version:	1.1.4
Hardware compatibility:	Windows 10 & 11
Device compatibility:	SIMPLEX, Art. no. 17350000 / 17351000

ATTENTION: If you are going to use the new filaments and the steel nozzle, you must install/use this upgrade.

You can find information on the new filaments here:

www.renfert.com/simplex-2-filaments

You can find information on the new steel nozzle here:

www.renfert.com/en/products/equipment/3d-filament-printing/simplex#accessories

Please note that version 1.0.3 will not be overwritten. You must uninstall the software manually.

SIMPLEX sliceware, version 1.1.4



SIMPLEX sliceware, version 1.0.3



Please uninstall! Use with the new filaments and/or steel nozzle leads to quality loss.

Further details on page 2

SIMPLEX 2 filaments

SIMPLEX sliceware version 1.1.4 or higher is required for use

Temperature requirements

Working temperature: 15 to 32 °C
Storage temperature: 15 to 32 °C
Transport temperature: -5° to 45 °C

Find out more:

www.renfert.com/simplex-2-filaments



SIMPLEX
study model 2
Art. no. 17350110



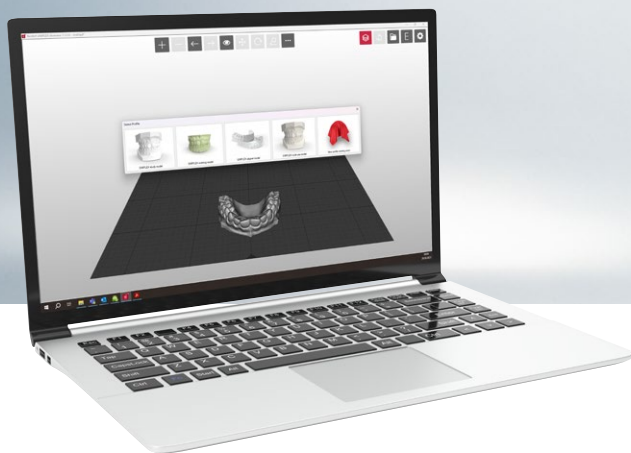
SIMPLEX
working model 2
Art. no. 17350210



SIMPLEX
aligner model 2
Art. no. 17350320



SIMPLEX
multi-use model 2
Art. no. 17350610



Update Info

SIMPLEX sliceware

Type:	SIMPLEX sliceware
Version:	1.1.4
Hardware compatibility:	Windows 10 & 11
Device compatibility:	SIMPLEX, Art. no. 17350000 / 17351000

The software update contains the following components:

NEW

- New user interface
- Integration of the steel nozzle Art. no. 17350002
- Integration of the new SIMPLEX 2 filaments
- Integrated error correction: You will receive a message if you have inadvertently loaded an open model.
- Reduction of printing times by up to 15%
- New G-Code Viewer
- View: Simplified view function via graphical representation of predefined directions



- Drop: Improved dropping function



- Duplicating models



SIMPLEX 2 filaments

SIMPLEX sliceware version 1.1.4 or higher is required for use

Temperature requirements

Working temperature: 15 to 32 °C
Storage temperature: 15 to 32 °C
Transport temperature: -5° to 45 °C

Find out more:

[www.renfert.com/
simplex-2-filaments](http://www.renfert.com/simplex-2-filaments)



SIMPLEX
study model 2
Art. no. 17350110



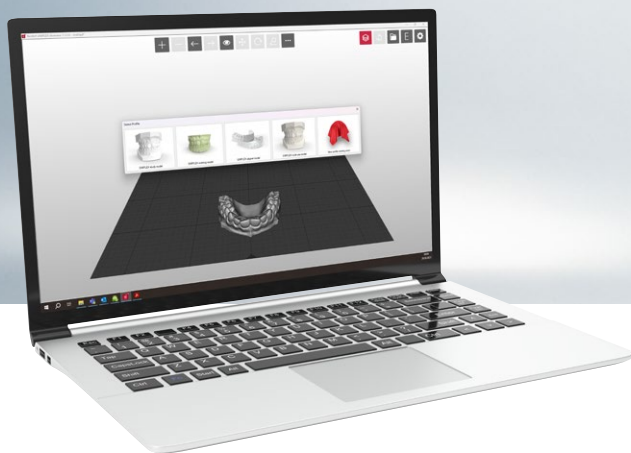
SIMPLEX
working model 2
Art. no. 17350210



SIMPLEX
aligner model 2
Art. no. 17350320



SIMPLEX
multi-use model 2
Art. no. 17350610



Information de mise à jour SIMPLEX sliceware

Type: SIMPLEX sliceware
Version: 1.1.4
Compatibilité de matériel : Windows 10 et 11
Compatibilité imprimante : SIMPLEX,
Réf. 17350000 / 17351000

ATTENTION : Si vous souhaitez utiliser les nouveaux filaments et la buse en acier, la présente mise à jour doit impérativement être installée/utilisée.

Les informations sur les nouveaux filaments se trouvent ici :
www.renfert.com/simplex-2-filaments

Les informations sur la nouvelle buse en acier se trouvent ici :
www.renfert.com/fr/produits/appareils/impression-3d-a-filament/simplex#accessoires

La version 1.0.3 ne sera pas écrasée. Vous devez la désinstaller manuellement.

SIMPLEX sliceware, version 1.1.4



SIMPLEX sliceware, version 1.0.3



Veillez la désinstaller ! L'utilisation avec les nouveaux filaments et/ou la buse en acier entraîne une perte de qualité.

Pour plus de détails, voir page 2.

SIMPLEX 2 filaments

Pour l'utilisation, la version 1.1.4 ou supérieure du logiciel SIMPLEX sliceware est nécessaire.

Températures d'utilisation

Température de service: de 15 à 32 °C
Température de stockage: de 15 à 32 °C
Température de transport: de -5° à 45°C

Plus d'informations sur:
www.renfert.com/simplex-2-filaments



SIMPLEX
study model 2
Réf. 17350110



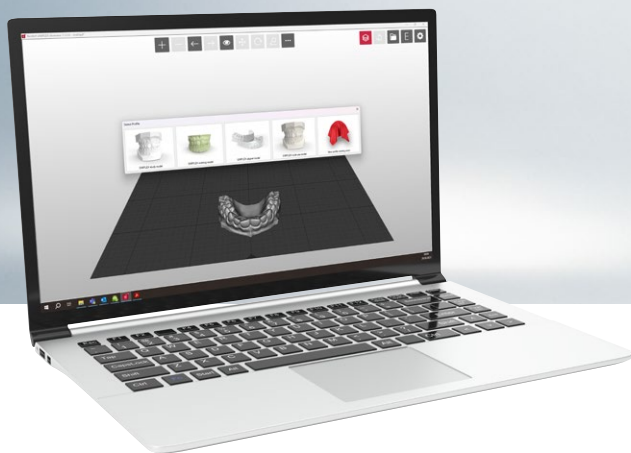
SIMPLEX
working model 2
Réf. 17350210



SIMPLEX
aligner model 2
Réf. 17350320



SIMPLEX
multi-use model 2
Réf. 17350610



Information de mise à jour SIMPLEX sliceware

Type:	SIMPLEX sliceware
Version:	1.1.4
Compatibilité de matériel :	Windows 10 et 11
Compatibilité imprimante :	SIMPLEX, Réf. 17350000 / 17351000

La mise à jour du logiciel contient les éléments suivants :

NOUVEAU

- ☑ Nouvelle interface graphique
- ☑ Intégration de la buse en acier Réf. : 17350002
- ☑ Intégration des nouveaux filaments SIMPLEX 2
- ☑ Correction d'erreur intégrée : vous recevez une notification si vous avez chargé par erreur un modèle ouvert.
- ☑ Réduction des temps d'impression jusqu'à 15%.
- ☑ Nouvelle visionneuse de G-Code
- ☑ Affichage : fonction d'affichage simplifiée grâce à la représentation graphique des directions prédéfinies.



- ☑ Déposer : amélioration de la fonction



- ☑ Duplication de modèles



SIMPLEX 2 filaments

Pour l'utilisation, la version 1.1.4 ou supérieure du logiciel SIMPLEX sliceware est nécessaire.

Températures d'utilisation

Température de service: de 15 à 32 °C
Température de stockage: de 15 à 32 °C
Température de transport: de -5° à 45°C



SIMPLEX
study model 2
Réf. 17350110



SIMPLEX
working model 2
Réf. 17350210

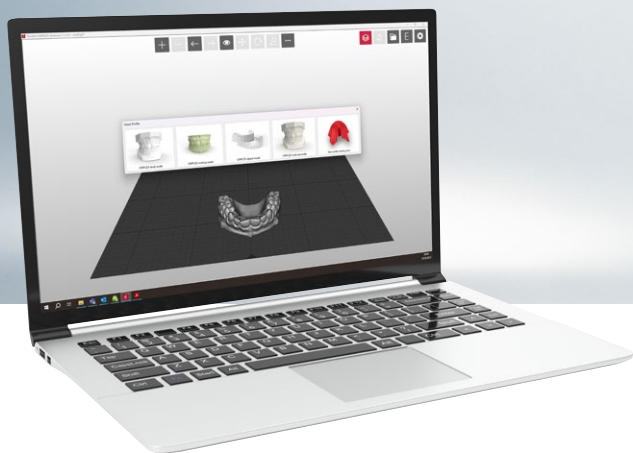


SIMPLEX
aligner model 2
Réf. 17350320



SIMPLEX
multi-use model 2
Réf. 17350610

Plus d'informations sur:
www.renfert.com/simplex-2-filaments



Informazioni sull'aggiornamento SIMPLEX sliceware

Tipo:	SIMPLEX sliceware
Versione:	1.1.4
Compatibilità hardware:	Windows 10 e 11
Compatibilità stampante:	SIMPLEX, Art. no. 17350000 / 17351000

ATTENZIONE: se si desidera utilizzare i nuovi filamenti e l'ugello in acciaio, è assolutamente necessario installare/utilizzare questo aggiornamento.

Le informazioni sui nuovi filamenti si trovano qui:

www.renfert.com/simplex-2-filaments

Le informazioni sul nuovo ugello in acciaio si trovano qui:

www.renfert.com/it/prodotti/apparecchi/stampa-3d-a-filamento/simplex#accessori

La versione 1.0.3 non verrà sovrascritta. È necessario disinstallarla manualmente

SIMPLEX sliceware, Versione 1.1.4



SIMPLEX sliceware, Versione 1.0.3



Si prega di disinstallare! L'utilizzo con i nuovi filamenti e/o l'ugello in acciaio comporta una perdita di qualità.

Ulteriori dettagli a pagina 2

SIMPLEX 2 filaments

Per l'utilizzo è necessario lo sliceware SIMPLEX versione 1.1.4 o superiore.

Requisiti relativi alla temperatura

Temperatura di esercizio: 15 – 32 °C
Temperatura di stoccaggio: 15 – 32 °C
Temperatura di trasporto: -5° – 45°C

Ulteriori informazioni su:

www.renfert.com/simplex-2-filaments



SIMPLEX
study model 2
Art. no. 17350110



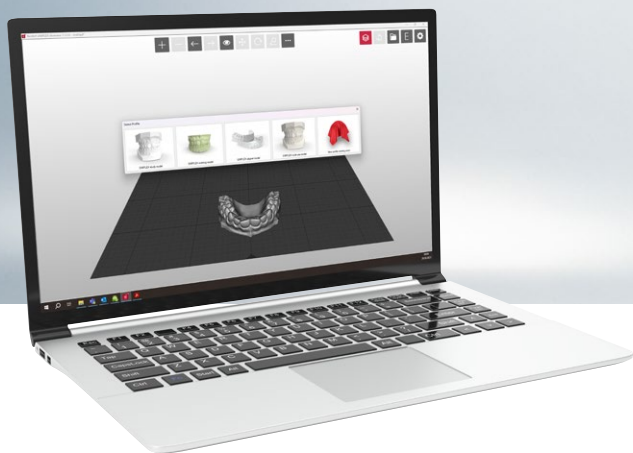
SIMPLEX
working model 2
Art. no. 17350210



SIMPLEX
aligner model 2
Art. no. 17350320



SIMPLEX
multi-use model 2
Art. no. 17350610



Informazioni sull'aggiornamento SIMPLEX sliceware

Tipo:	SIMPLEX sliceware
Versione:	1.1.4
Compatibilità hardware:	Windows 10 e 11
Compatibilità stampante:	SIMPLEX, Art. no. 17350000 / 17351000

L'aggiornamento del software contiene i seguenti componenti:

NOVITA'

- ☑ Nuova interfaccia grafica
- ☑ Integrazione dell'ugello in acciaio art. no. 17350002
- ☑ Integrazione dei nuovi filamenti SIMPLEX 2
- ☑ Correzione degli errori integrata: se si è caricato inavvertitamente un modello aperto, si riceve una notifica.
- ☑ Riduzione dei tempi di stampa fino al 15%.
- ☑ Nuovo visualizzatore G-Code
- ☑ Visualizzazione: la funzione di visualizzazione è stata semplificata grazie alla rappresentazione grafica delle direzioni predefinite



- ☑ Deposizione: funzione di deposizione migliorata



- ☑ Duplicazione dei modelli



SIMPLEX 2 filaments

Per l'utilizzo è necessario lo sliceware SIMPLEX versione 1.1.4 o superiore.

Requisiti relativi alla temperatura

Temperatura di esercizio: 15 – 32 °C
Temperatura di stoccaggio: 15 – 32 °C
Temperatura di trasporto: -5° – 45°C



SIMPLEX
study model 2
Art. no. 17350110



SIMPLEX
working model 2
Art. no. 17350210

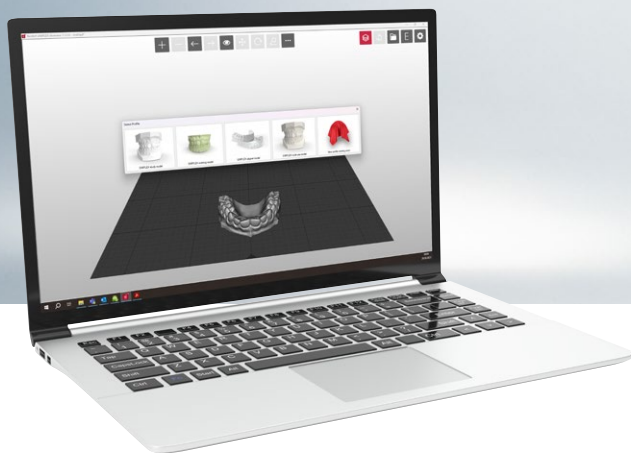


SIMPLEX
aligner model 2
Art. no. 17350320



SIMPLEX
multi-use model 2
Art. no. 17350610

Ulteriori informazioni su:
www.renfert.com/simplex-2-filaments



Actualización de Software de corte SIMPLEX sliceware

Tipo:	SIMPLEX sliceware
Versión:	1.1.4
Compatibilidad de hardware:	Windows 10 y 11
Compatibilidad impresora:	SIMPLEX, N.º de art. 17350000 / 17351000

ATENCIÓN: Si desea utilizar los nuevos filamentos y la boquilla de acero, debe instalar/utilizar esta actualización.

Más información sobre los nuevos filamentos se encuentra en:
www.renfert.com/simplex-2-filaments

Más información sobre la nueva boquilla de acero se encuentra en:
www.renfert.com/es/productos/aparatos/impresion-3d-por-filamentos/simplex#accesorios

La versión 1.0.3 no se sobrescribe. Es necesario desinstalarla manualmente.

SIMPLEX sliceware, versión 1.1.4



SIMPLEX sliceware, versión 1.0.3



¡Por favor, desinstalar! En caso de utilizar con los nuevos filamentos y/o boquilla de acero se pierde calidad.

Más detalles en la página 2

SIMPLEX 2 filaments

Para su uso se requiere SIMPLEX sliceware versión 1.1.4 o superior

Requisitos de temperatura

Temperatura de servicio: 15 – 32°C

Temperatura de almacenamiento: 15 – 32°C

Temperatura de transporte: -5° – 45°C

Más informaciones en:

www.renfert.com/simplex-2-filaments



SIMPLEX
study model 2
Nº art. 17350110



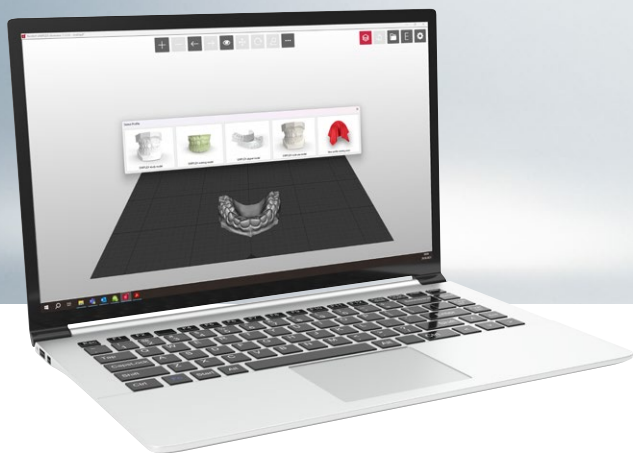
SIMPLEX
working model 2
Nº art. 17350210



SIMPLEX
aligner model 2
Nº art. 17350320



SIMPLEX
multi-use model 2
Nº art. 17350610



Actualización de Software de corte SIMPLEX sliceware

Tipo:	SIMPLEX sliceware
Versión:	1.1.4
Compatibilidad de hardware:	Windows 10 y 11
Compatibilidad impresora:	SIMPLEX, N.º de art. 17350000 / 17351000

La actualización del software incluye los siguientes componentes:

NUEVO

- ☑ Nueva interfaz gráfica
- ☑ Integración de la boquilla de acero n.º art. : 17350002
- ☑ Integración de los nuevos filamentos SIMPLEX 2
- ☑ Corrección de errores integrada: Al cargar un modelo abierto por error, aparece un aviso.
- ☑ Reducción de los tiempos de impresión hasta en un 15
- ☑ Nuevo visualizador de código G
- ☑ Visualización: simplificación de la función de visualización mediante la representación gráfica de las direcciones predefinidas



- ☑ Depositar: función Depositar mejorada



- ☑ Duplicación de modelos



SIMPLEX 2 filaments

Para su uso se requiere SIMPLEX sliceware versión 1.1.4 o superior

Requisitos de temperatura

Temperatura de servicio: 15 – 32°C

Temperatura de almacenamiento: 15 – 32°C

Temperatura de transporte: -5° – 45°C



SIMPLEX
study model 2
Nº art. 17350110



SIMPLEX
working model 2
Nº art. 17350210



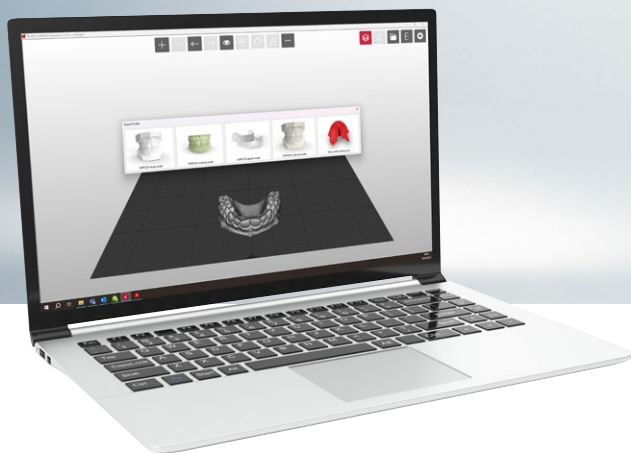
SIMPLEX
aligner model 2
Nº art. 17350320



SIMPLEX
multi-use model 2
Nº art. 17350610

Más informaciones en:

www.renfert.com/simplex-2-filaments



Informações de atualização

Software de fatiamento SIMPLEX

Tipo:	Software de fatiamento SIMPLEX
Versão:	1.1.4
Compatibilidade do hardware:	Windows 10 e 11
Compatibilidade impressoras	SIMPLEX, art. n°. 17350000 / 17351000

ATENÇÃO: Para usar os novos filamentos e o bico de aço, é necessário instalar/usar essa atualização.

As informações sobre os novos filamentos estão disponíveis em:

www.renfert.com/simplex-2-filaments

As informações sobre o novo bico de aço estão disponíveis em:

www.renfert.com/pt/produtos/equipamentos/impressao-3d-de-filamento/simplex#acessorios

A versão 1.0.3 não será substituída. É necessário fazer a desinstalação manualmente.

SIMPLEX sliceware, versão 1.1.4



SIMPLEX sliceware, versão 1.0.3



É necessário desinstalar! O uso com os novos filamentos e/ou bico de aço resultará em uma perda de qualidade.

Mais informações na página 2

SIMPLEX 2 filaments

Para a utilização, é necessário o SIM-
PLEX sliceware versão 1.1.4 ou superior

Requisitos de temperatura

Temperatura de operação: 15 – 32 °C

Temperatura de armazenamento: 15 –
32 °C

Temperatura de transporte: -5° – 45°C

Mais informações em:

www.renfert.com/simplex-2-filaments



SIMPLEX
study model 2
Art. n°. 17350110



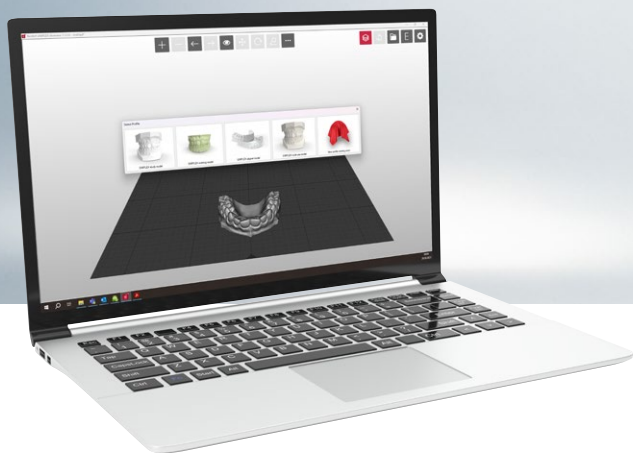
SIMPLEX
working model 2
Art. n°. 17350210



SIMPLEX
aligner model 2
Art. n°. 17350320



SIMPLEX
multi-use model 2
Art. n°. 17350610



Informações de atualização

Software de fatiamento SIMPLEX

Tipo:	Software de fatiamento SIMPLEX
Versão:	1.1.4
Compatibilidade do hardware:	Windows 10 e 11
Compatibilidade impressoras	SIMPLEX, art. n.º. 17350000 / 17351000

A atualização do software inclui os seguintes componentes:

NOVIDADE

- ☑ Nova interface gráfica
- ☑ Integração do bico de aço art. n.º: 17350002
- ☑ Integração dos novos filamentos SIMPLEX 2
- ☑ Correção de erros integrada: O usuário recebe uma mensagem caso tenha carregado inadvertidamente um modelo aberto.
- ☑ Redução do tempo de impressão em até 15%
- ☑ Novo visualizador de código G
- ☑ Visualização: A função de visualização foi simplificada por meio da representação gráfica das direções predefinidas



- ☑ Drop (pousar): Função de drop aprimorada



- ☑ Duplicação de modelos



SIMPLEX 2 filaments

Para a utilização, é necessário o SIM-
PLEX sliceware versão 1.1.4 ou superior

Requisitos de temperatura

Temperatura de operação: 15 – 32 °C

Temperatura de armazenamento: 15 –
32 °C

Temperatura de transporte: -5° – 45°C



SIMPLEX
study model 2
Art. n.º. 17350110



SIMPLEX
working model 2
Art. n.º. 17350210



SIMPLEX
aligner model 2
Art. n.º. 17350320



SIMPLEX
multi-use model 2
Art. n.º. 17350610

Mais informações em:
www.renfert.com/simplex-2-filaments



Информация об обновлении программы SIMPLEX sliceware

Тип:	SIMPLEX sliceware
Версия:	1.1.4
Требование к системе:	Windows 10 и 11
Совместимые принтеры:	SIMPLEX, Арт. № 17350000 / 17351000

ВНИМАНИЕ: Если Вы хотите пользоваться новыми филаментами и новым стальным соплом, необходимо установить данное обновление.

Информация по новым филаментам: www.renfert.com/simplex-2-filaments

Информация по новому стальному соплу: www.renfert.com/ru/produkcija/oborudovanie/filamentnaya-3d-pechat/simplex#Принадлежности

Обратите внимание, что версия 1.0.3 не будет перезаписана. Вы должны удалить ее вручную.

SIMPLEX sliceware, версия 1.1.4 SIMPLEX sliceware, версия 1.0.3



Пожалуйста, удалите эту версию! Использование новых филаментов и/или нового стального сопла с этой версией приведет к снижению качества.

Подробную информацию смотрите на стр. 2

Филаменты SIMPLEX 2

Для использования этих филаментов требуется SIMPLEX sliceware версия не ниже 1.1.4

Температурный режим:

Рабочая температура: 15 – 32°C,
Температура хранения: 15 – 32°C
Температура транспортировки: -5° – 45°C

Больше информации:

www.renfert.com/simplex-2-filaments



SIMPLEX
study model 2
Арт. № 17350110



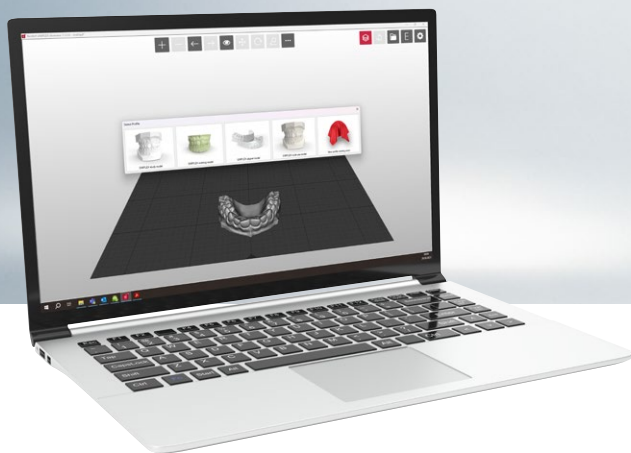
SIMPLEX
working model 2
Арт. № 17350210



SIMPLEX
aligner model 2
Арт. № 17350320



SIMPLEX
multi-use model 2
Арт. № 17350610



Информация об обновлении программы SIMPLEX sliceware

Тип:	SIMPLEX sliceware
Версия:	1.1.4
Требование к системе:	Windows 10 и 11
Совместимые принтеры:	SIMPLEX, Арт. № 17350000 / 17351000

Обновление программного обеспечения содержит следующие компоненты:

НОВИНКА

- новый интерфейс пользователя
- интеграция стального сопла (Арт. № 17350002)
- интеграция новых филаментов SIMPLEX 2
- встроенное исправление ошибок: вы получаете сообщение, если случайно загрузили открытую модель.
- сокращение времени печати до 15%
- новый просмотрщик G-кода
- упрощение функции просмотра с помощью графического изображения predetermined направлений



- улучшение функции посадки модели на столик



- функция дублирования моделей



Филаменты SIMPLEX 2

Для использования этих филаментов требуется SIMPLEX sliceware версия не ниже 1.1.4

Температурный режим:

Рабочая температура: 15 – 32°C,
Температура хранения: 15 – 32°C
Температура транспортировки: -5° – 45°C



SIMPLEX
study model 2
Арт. № 17350110



SIMPLEX
working model 2
Арт. № 17350210



SIMPLEX
aligner model 2
Арт. № 17350320



SIMPLEX
multi-use model 2
Арт. № 17350610

Больше информации:

www.renfert.com/simplex-2-filaments