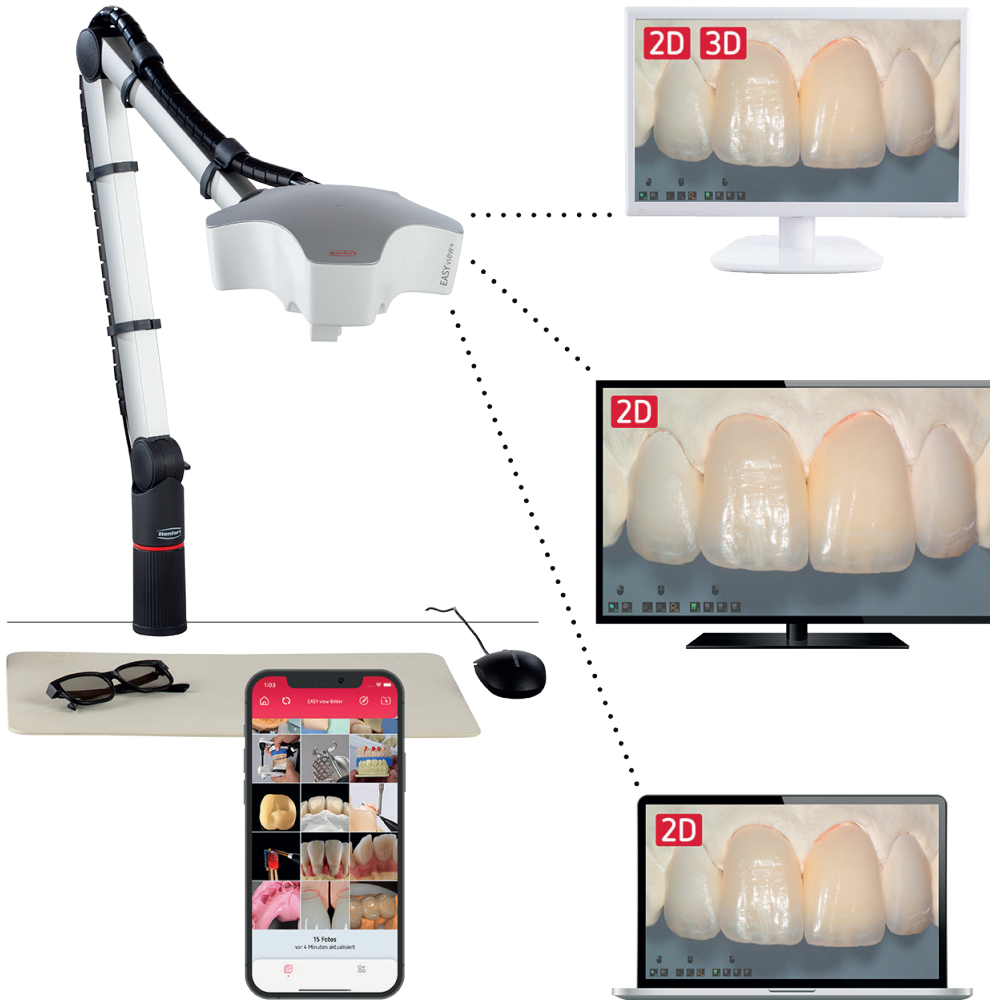




making work easy



- de
- en
- fr
- it
- es
- pt
- ru

# Software Update



making work easy

# EASY view+ / EASY view+ 3D / EASY view 3D Software Update

## Update - Möglichkeiten

EASY view+ oder EASY view+ 3D:

- Renfert CONNECT App oder
- [USB Stick](#)

EASY view 3D:

- [USB Stick \(ausschließlich\)](#)

## Update über Renfert CONNECT App

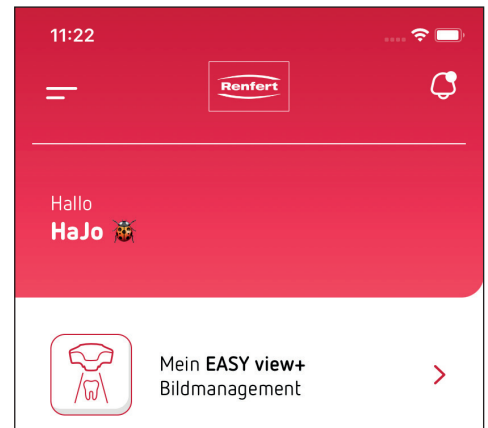


*Wenn Sie die Renfert CONNECT App haben, zeigt ein Punkt an dem Glockensymbol an, dass ein Update für eins Ihrer mit der CONNECT App verbundenen Geräte vorliegt.*



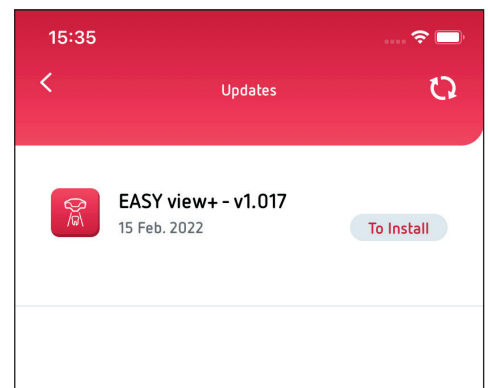
*Um ein Update über die Renfert CONNECT App auszuführen, muss das EASY view+ mit dem Renfert CONNECT Stick ausgestattet sein und das EASY view+ muss in der Renfert CONNECT App registriert sein.*

⇒ Tippen Sie auf das Glockensymbol.



◆ Vorliegenden Updates werden angezeigt.

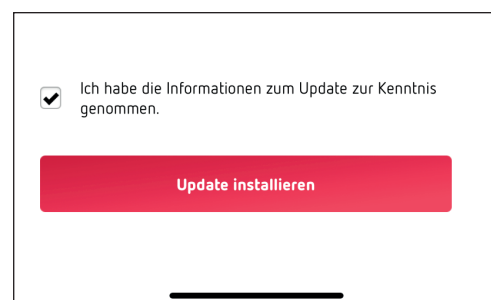
⇒ Tippen Sie auf „To Install“.



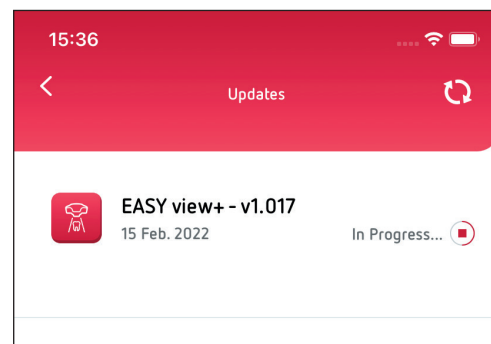
- ◆ Release notes für dieses Update werden angezeigt.
- ⇒ Lesen Sie sich die Release notes für dieses Update durch.



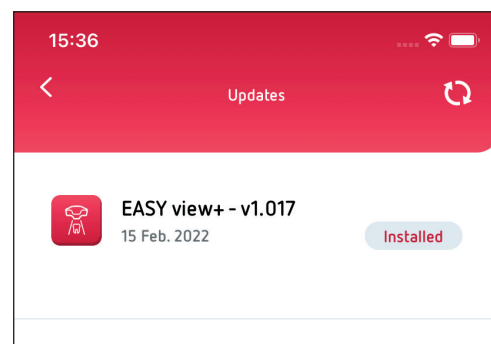
- ⇒ Bestätigen Sie, dass Sie die Information zur Kenntnis genommen haben.
- ⇒ Tippen Sie auf „Update installieren“.



- ◆ Das Update wird auf den Renfert CONNECT Stick übertragen.



- ◆ Nach erfolgreicher Übertragung des Updates wird dies angezeigt.



- ◆ Das Update auf dem EASY view+ läuft jetzt automatisch ab und auf dem EASY view+ Bildschirm werden erst ein graues, dann ein rotes Renfert-Logo angezeigt.
- ◆ Das Update ist abgeschlossen, wenn das EASY view+ nach einem automatischen Neustart wieder ein Livebild zeigt.
- ◆ Die aktuelle Versionsnummer wird unten rechts auf dem Monitor eingeblendet.

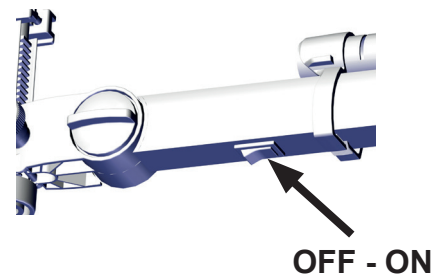


**ACHTUNG!**

**Das EASY view+ NICHT ausschalten, bevor das Update beendet ist und wieder ein Live-Bild gezeigt wird!**

**Nichtbeachtung führt zu irreparabler Beschädigung des Gerätes!**

⇒ Nach Abschluss des Updates, das Livebild ist wieder zu sehen und die neue Versionsnummer wird unten rechts auf dem Monitor angezeigt, muss das EASY view+ aus- und wieder eingeschaltet werden.



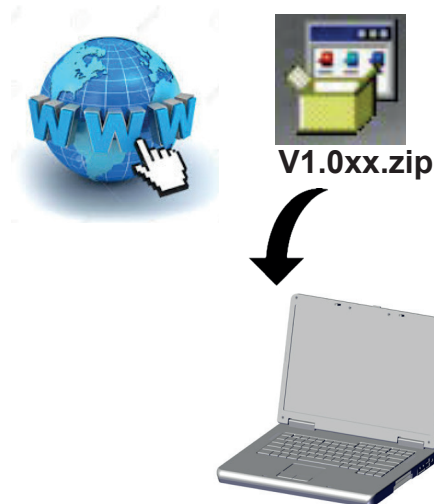
**Nach dem wieder Einschalten können Sie wie gewohnt mit dem EASY view+ und der Renfert CONNECT App arbeiten.**

# Update mit USB-Stick

**i** Mit Hilfe des USB-Sticks können Sie ein Update auf allen EASY view Geräten (EASY view 3D, EASY view+ und EASY view+ 3D) ausführen.

- ⇒ Die ZIP-Datei „Vxxxx.zip“ mit dem Update von der Internetseite [www.renfert.com/...](http://www.renfert.com/) auf einen Computer herunterladen.
- ⇒ Die ZIP Datei öffnen und entpacken.  
In dem entpacktem Ordner sind die Anleitung, die Release notes und das Firmware update enthalten.

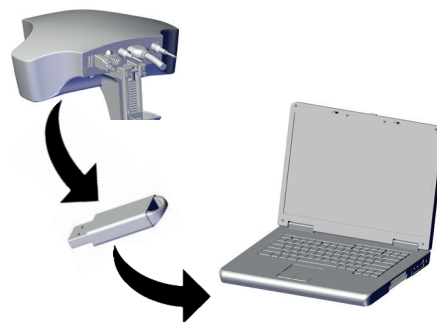
[www.renfert.de/.....](http://www.renfert.de/.....)



- ⇒ Den USB-Stick vom EASY view abziehen und am Computer anschließen.



**Ausschließlich den Renfert-USB-Stick aus dem Lieferumfang des EASY view verwenden.  
Bei Verwendung eines anderen USB-Stick ist der korrekte Ablauf des Updates nicht gewährleistet.**



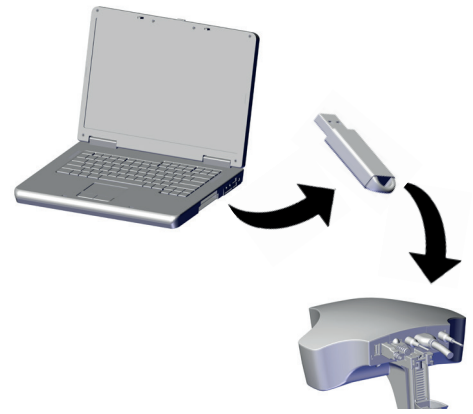
- ⇒ Die Datei mit der Dateierdung „.sdfp“ auf den USB-Stick kopieren.



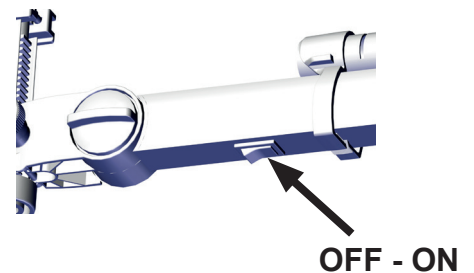
**Die Datei darf in keinem Unterordner gespeichert werden.  
Es darf keine weitere .sdfp Datei auf dem USB-Stick vorhanden sein.**



⇒ Den USB-Stick am EASY view anschließen.



⇒ Das EASY view aus- und wieder einschalten.



- ◆ Das Update auf dem EASY view läuft jetzt automatisch ab und auf dem EASY view+ Bildschirm werden erst ein graues, dann ein rotes Renfert-Logo angezeigt.
- ◆ Das Update ist abgeschlossen, wenn das EASY view nach einem automatischen Neustart wieder ein Live-Bild zeigt.
- ◆ Die aktuelle Versionsnummer wird unten rechts auf dem Monitor eingeblendet.



#### **ACHTUNG!**

**Das EASY view NICHT ausschalten, bevor das Update beendet ist und wieder ein Livebild gezeigt wird!**

**Nichtbeachtung führt zu irreparabler Beschädigung des Gerätes!**



***Sobald wieder ein Livebild gezeigt wird, können Sie wie gewohnt mit dem EASY view arbeiten.***



***Wenn Sie ein EASY view+ mit Renfert CONNECT Stick besitzen, und das Update wie hier beschrieben über einen USB-Stick vornehmen, müssen Sie nach dem Ende des Updates das EASY view+ aus- und wieder einschalten, um die Renfert CONNECT App wieder weiter verwenden zu können.***



making work easy

# EASY view+ / EASY view+ 3D / EASY view 3D Software update

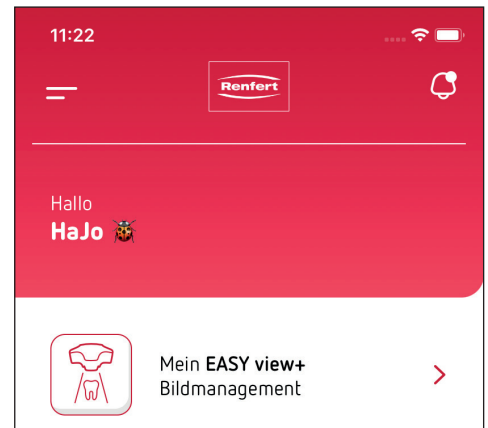
## Update - options

- EASY view+ or EASY view+ 3D:
- Renfert CONNECT app or
  - [stick \(USB flash drive\)](#)
- EASY view 3D:
- [USB flash drive \(only\)](#)

## Update via Renfert CONNECT app

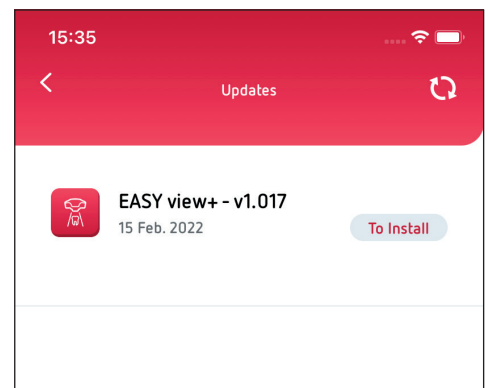
- i** *If you have the Renfert CONNECT app, a dot on the bell icon indicates that an update is available for one of your units that is connected to the CONNECT app.*
- i** *To perform an update using the Renfert CONNECT app, the EASY view+ must be equipped with the Renfert CONNECT stick (USB flash drive) and the EASY view+ must be registered in the Renfert CONNECT app.*

⇒ Tap the bell icon.

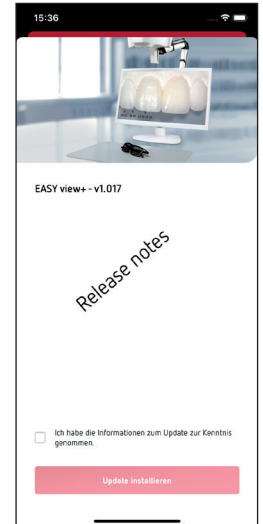


◆ Available updates are displayed.

⇒ Tap "To Install".

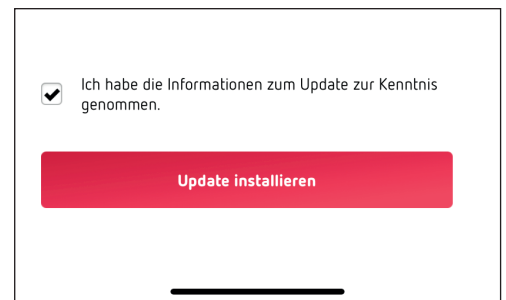


- ◆ Release notes are shown for this update.
- ⇒ Read through the release notes for this update.

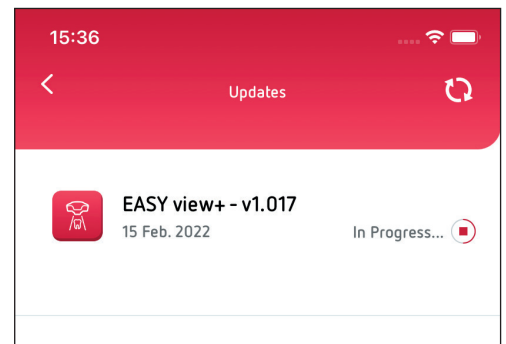


- ⇒ Confirm that you have noted this information.

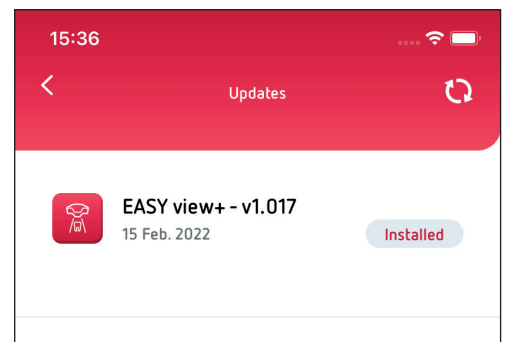
- ⇒ Tap "Install update".



- ◆ The update is transferred to the Renfert CONNECT stick.



- ◆ The display indicates when the update has been successfully transferred.







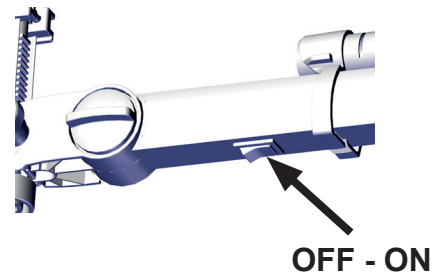
- ◆ The update now runs automatically on the EASY view+, and on the EASY view+ screen, a gray Renfert logo is shown first followed by a red one.
- ◆ The update is complete when the EASY view+ shows a live image again after restarting automatically.
- ◆ The current version number is shown on the bottom right of the monitor.



**CAUTION!**

**Do NOT switch off the EASY view+ until the update has been completed and a live image is shown again!  
Disregarding this information results in irreparable damage to the unit!**

⇒ Once the update has been completed, the live image is shown again, and the new version number is shown on the bottom right of the monitor, the EASY view+ must be switched off then on again.



*After switching on again you can work as usual with the EASY view+ and the Renfert CONNECT app.*

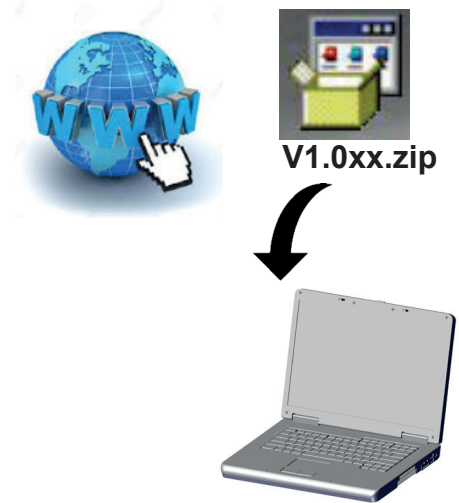
# Update using the USB flash drive

en

**i** Using the USB flash drive, you can perform an update on all EASY view units (EASY view 3D, EASY view+ and EASY view+ 3D).

- ⇒ Download the zip file "Vxxx.zip" with the update from the web page [www.renfert.com/...](http://www.renfert.com/...) to a computer.
- ⇒ Open and unpack the ZIP file.  
The unpacked folder contains the instructions, release notes, and the firmware update.

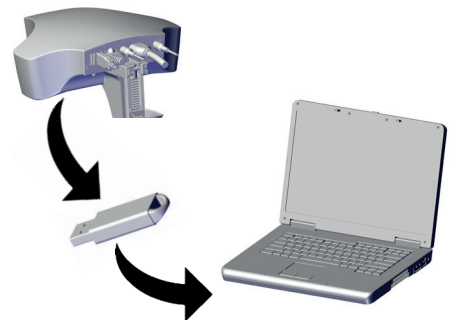
[www.renfert.de/.....](http://www.renfert.de/.....)



- ⇒ Remove the USB flash drive from the EASY view and connect it to the computer.



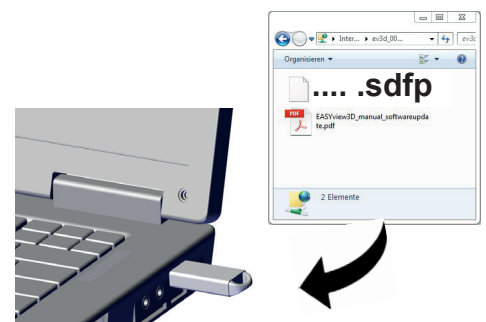
**Only use the Renfert stick (USB flash drive) provided with the EASY view.  
If another USB flash drive is used, correct installation of the update cannot be guaranteed.**



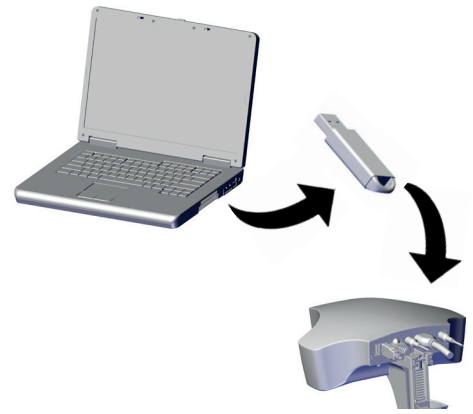
- ⇒ Copy the file with the file extension ".sdfp" to the USB flash drive.



**Do not save the file in a sub-folder.  
Other .sdfp files are not permitted on the USB flash drive.**

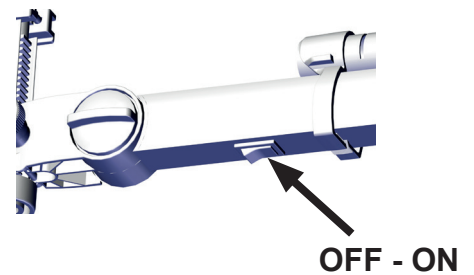


⇒ Connect the USB flash drive to the EASY view.



en

⇒ Switch the EASY view off and then on again.



- ◆ The update now runs automatically on the EASY view+, and on the EASY view+ screen, a gray Renfert logo is shown first followed by a red one.
- ◆ The update is complete when the EASY view shows a live image again after restarting automatically.
- ◆ The current version number is shown on the bottom right of the monitor.



**CAUTION!**

**Do NOT switch off the EASY view until the update has been completed and a live image is shown again!  
Disregarding this information results in irreparable damage to the unit!**



***As soon as a live image is shown again you can work as usual with the EASY view.***



***If you own an EASY view+ with a Renfert CONNECT stick (USB flash drive) and perform the update as described here using a USB flash drive, you must switch the EASY view+ off and then on again after the update has been completed in order to be able to continue using the Renfert CONNECT app again.***



making work easy

## Instructions

# EASY view+ / EASY view+ 3D / EASY view 3D Mise à jour logicielle

fr

### Mise à jour - Possibilités

EASY view+ ou EASY view+ 3D :

- Appli Renfert CONNECT ou
- [clé USB](#)

EASY view 3D :

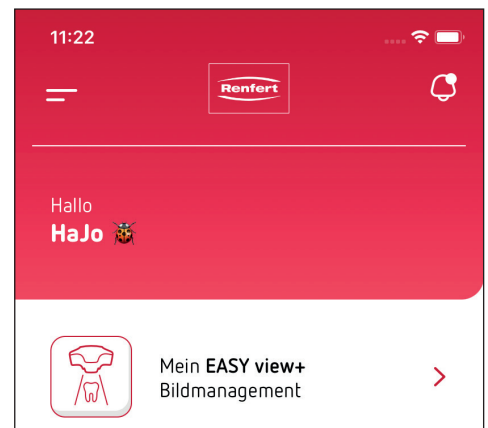
- [clé USB \(uniquement\)](#)

## Mise à jour via l'appli Renfert CONNECT

**i** Si vous avez l'appli Renfert CONNECT, un point sur le symbole de la cloche indique qu'une mise à jour est disponible pour un de vos appareils connectés à l'appli CONNECT.

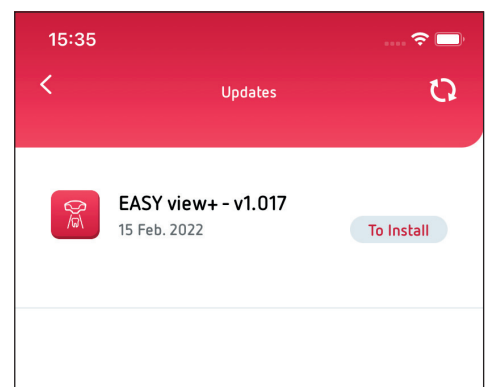
**i** Pour exécuter une mise à jour via l'appli Renfert CONNECT, EASY view+ doit être équipé de la clé Renfert CONNECT et EASY view+ doit être enregistré dans l'appli Renfert CONNECT.

⇒ Cliquez sur le symbole de la cloche.



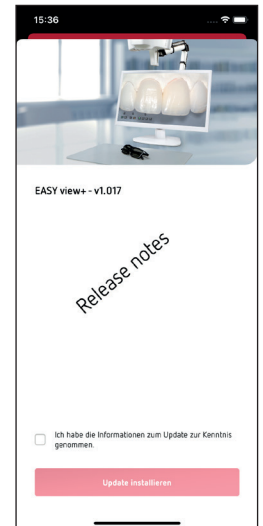
◆ Les mises à jour disponibles sont affichées.

⇒ Cliquez sur « To Install ».

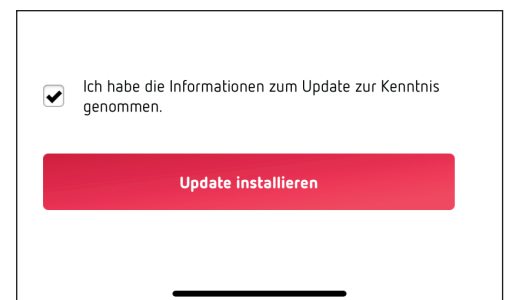


21-6895 19072022

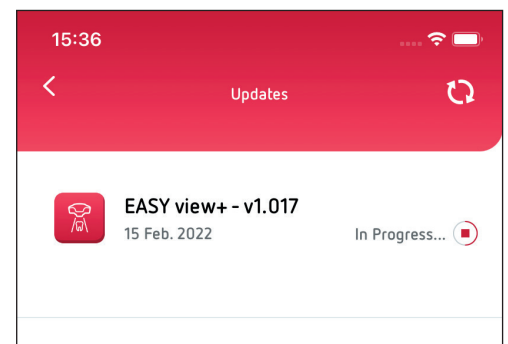
- ◆ Les notes pour cette mise à jour sont affichées.
- ⇒ Lisez les notes pour cette mise à jour.



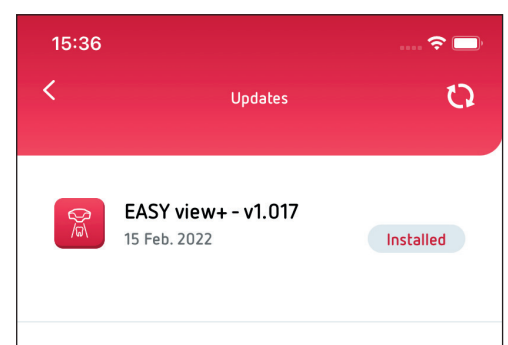
- ⇒ Confirmez que vous avez pris connaissance des informations.
- ⇒ Cliquez sur « Install update » (Installer la mise à jour).



- ◆ La mise à jour est transférée sur la clé Renfert CONNECT.



- ◆ Une fois la mise à jour transférée avec succès, ceci est indiqué.



◆ La mise à jour sur EASY view+ est maintenant exécutée automatiquement et un logo Renfert gris, puis rouge, s'affiche alors sur l'écran EASY view+.

◆ La mise à jour est terminée lorsque EASY view+ affiche de nouveau une image en direct après un redémarrage automatique.

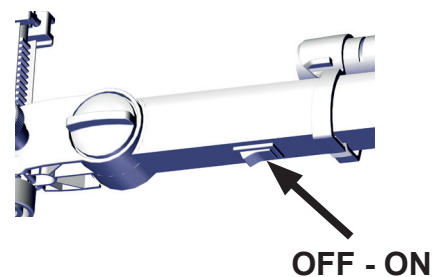
◆ Le numéro de version actuel est affiché en bas à droite du moniteur.



**ATTENTION !**

**Ne PAS démarrer EASY view+ avant la fin de la mise à jour et l'affichage d'une image en direct !  
Le non-respect de cette consigne entraîne des dommages irréparables de l'appareil !**

⇒ À la fin de la mise à jour, l'image en direct est de nouveau affichée et le nouveau numéro de version est affiché en bas à droite du moniteur. EASY view+ doit alors être éteint et rallumé.



*Après le redémarrage, vous pouvez, comme d'habitude, utiliser EASY view+ et l'appli Renfert CONNECT.*

# Mise à jour avec une clé USB

fr



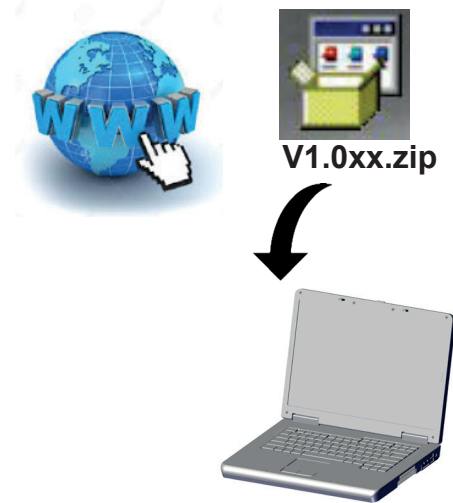
*Avec la clé USB, vous pouvez exécuter une mise à jour sur tous les appareils EASY view (EASY view 3D, EASY view+ et EASY view+ 3D).*

⇒ Téléchargez le fichier ZIP « Vxxx.zip » avec la mise à jour du site Internet [www.renfert.com/...](http://www.renfert.com/) sur un ordinateur.

⇒ Ouvrez et dézippez le fichier ZIP.

Les instructions, les notes de mise à jour et la mise à jour du microprogramme sont contenues dans le dossier zippé.

[www.renfert.de/.....](http://www.renfert.de/.....)

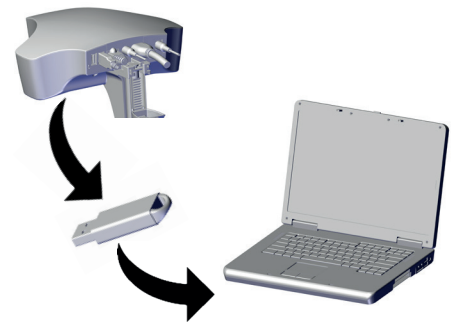


⇒ Retirez la clé USB de EASY view et insérez-la dans l'ordinateur.



**Utilisez uniquement la clé USB Renfert fournie avec EASY view.**

**Si une autre clé USB est utilisée, le bon déroulement de la mise à jour n'est pas garanti.**



⇒ Copiez le fichier avec l'extension « .sdfp » sur la clé USB.

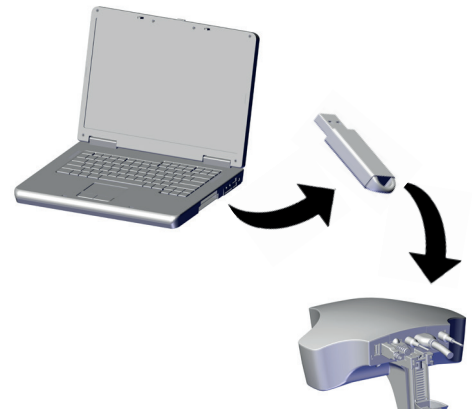


**Le fichier ne doit pas être enregistré dans un sous-dossier.**

**Il ne doit pas y avoir un autre fichier .sdfp sur la clé USB.**

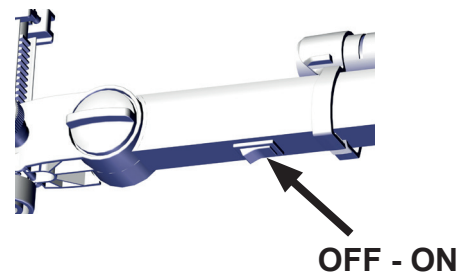


⇒ Insérez la clé USB dans EASY view.



fr

⇒ Éteignez et redémarrez EASY view.



- ◆ La mise à jour sur EASY view est maintenant exécutée automatiquement et un logo Renfert gris, puis rouge, s'affiche alors sur l'écran EASY view+.
- ◆ La mise à jour est terminée lorsque EASY view affiche de nouveau une image en direct après un redémarrage automatique.
- ◆ Le numéro de version actuel est affiché en bas à droite du moniteur.



**ATTENTION !**

**Ne PAS démarrer EASY view avant la fin de la mise à jour et l'affichage d'une image en direct !  
Le non-respect de cette consigne entraîne des dommages irréparables de l'appareil !**



***Dès qu'une image en direct est de nouveau affichée, vous pouvez, comme d'habitude, utiliser EASY view.***



***Lorsque vous disposez de EASY view+ avec une clé Renfert CONNECT et que vous effectuez la mise à jour comme décrit ici via une clé USB, vous devez éteindre puis rallumer EASY view+ à la fin de la mise à jour pour pouvoir continuer à utiliser l'appli Renfert CONNECT.***





making work easy

Istruzioni

# EASY view+ / EASY view+ 3D / EASY view 3D

## Aggiornamento software

it

### Aggiornamento - Opzioni

EASY view+ oppure EASY view+ 3D:

- App Renfert CONNECT oppure
- [Chiavetta USB](#)

EASY view 3D:

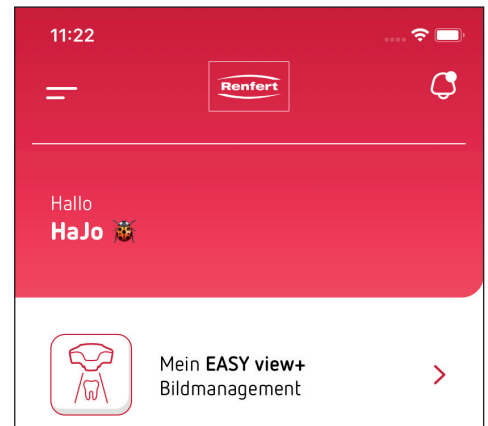
- [chiavetta USB \(esclusivamente\)](#)

## Aggiornamento tramite App Renfert CONNECT

**i** Se si dispone dell'App Renfert CONNECT, un punto sul simbolo della campanella indica che è in corso un aggiornamento per uno dei dispositivi collegati all'App CONNECT.

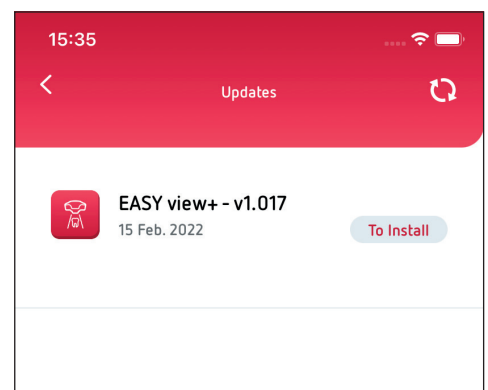
**i** Per eseguire un aggiornamento tramite l'App Renfert CONNECT, l'EASY view+ deve essere dotato della chiavetta Renfert CONNECT e l'EASY view+ deve essere registrato nell'App Renfert CONNECT.

⇒ Toccare il simbolo della campanella.



◆ Vengono visualizzati gli aggiornamenti disponibili.

⇒ Toccare "To Install" (Per installare).



21-6895 19072022

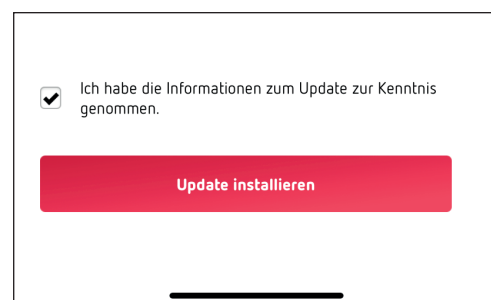
- ◆ Vengono visualizzate le Release note (Note di rilascio) dell'aggiornamento.
- ⇒ Leggere le Release note dell'aggiornamento.

it

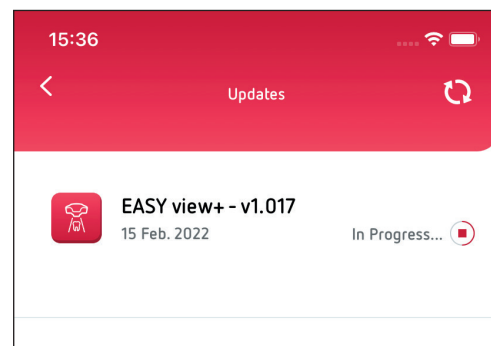


- ⇒ Confermare di aver preso nota delle informazioni.

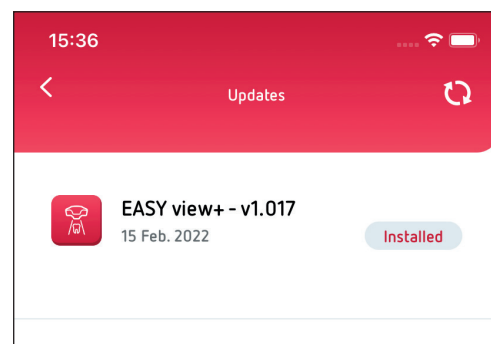
- ⇒ Toccare "Install update" (Installa aggiornamento).



- ◆ L'aggiornamento viene salvato sulla chiavetta Renfert CONNECT.



- ◆ Terminato il salvataggio dell'aggiornamento, appare questo.



- ◆ L'aggiornamento a EASY view+ viene ora eseguito automaticamente e sullo schermo di EASY view+ viene visualizzato prima il logo Renfert grigio e poi quello rosso.
- ◆ L'aggiornamento è completato quando, dopo un riavvio automatico, EASY view+ mostra nuovamente un'immagine live.
- ◆ Il numero della versione attuale viene visualizzato in basso a destra del monitor.



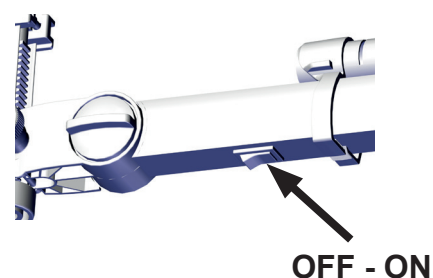
it



**ATTENZIONE!**

**NON spegnere EASY view+ se l'aggiornamento non è stato terminato e non viene visualizzata nuovamente un'immagine live!  
L'inosservanza comporta danni irreparabili al dispositivo!**

⇒ Una volta completato l'aggiornamento, è possibile vedere nuovamente l'immagine live e il nuovo numero di versione viene visualizzato sul monitor, in basso a destra; EASY view+ deve essere spento e riacceso.



*Dopo la riaccensione, è possibile lavorare come al solito con EASY view+ e l'App Renfert CONNECT.*

# Aggiornamento con chiavetta USB

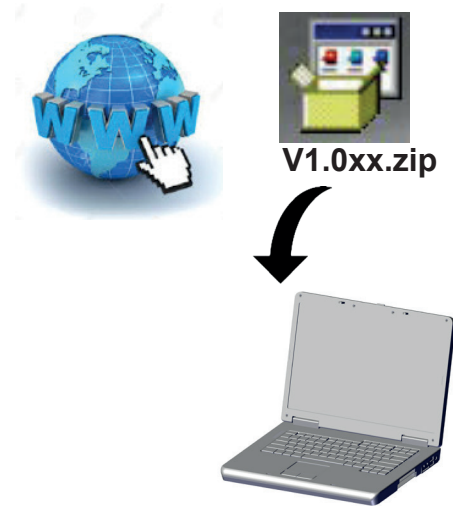
**i** Grazie alla chiavetta USB, è possibile eseguire un aggiornamento su tutti i dispositivi EASY view (EASY view 3D, EASY view+ e EASY view+ 3D).

it

⇒ Scaricare il file ZIP "Vxxxx.zip" con l'aggiornamento dal sito web [www.renfert.com/...](http://www.renfert.com/) su un computer.

⇒ Aprire e decomprimere il file ZIP.  
La cartella decompressa contiene il manuale, le Release note e l'aggiornamento del firmware.

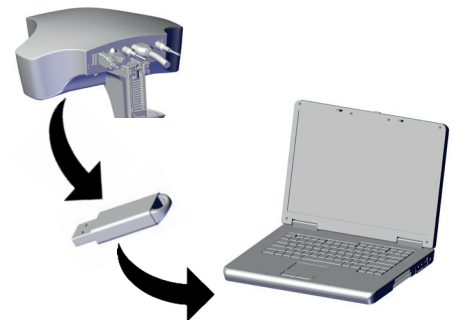
[www.renfert.de/.....](http://www.renfert.de/.....)



⇒ Rimuovere la chiavetta USB da EASY view e collegarla al computer.



**Utilizzare esclusivamente la chiavetta USB Renfert fornita con EASY view.**  
**Se si utilizza una chiavetta USB diversa, non viene garantita l'esecuzione della corretta procedura di aggiornamento.**



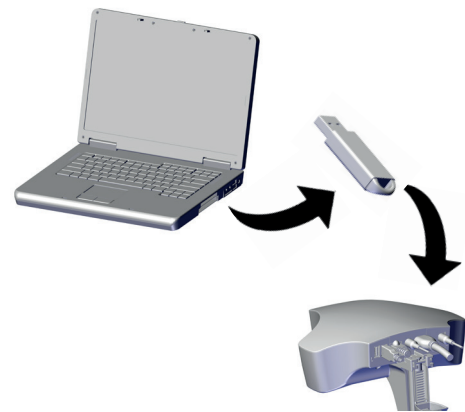
⇒ Copiare il file con estensione ".sdfp" sulla chiavetta USB.



**Il file non deve essere salvato in nessuna sottocartella.**  
**Sulla chiavetta USB non deve essere presente un altro file .sdfp.**

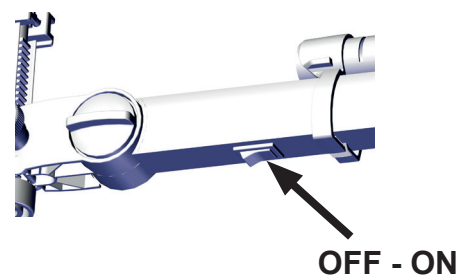


⇒ Collegare la chiavetta USB a EASY view.



it

⇒ Spegner e riaccendere EASY view.



- ◆ L'aggiornamento a EASY view+ viene ora eseguito automaticamente e sullo schermo di EASY view+ viene visualizzato prima il logo Renfert grigio e poi quello rosso.
- ◆ L'aggiornamento è completato quando, dopo un riavvio automatico, EASY view mostra nuovamente un'immagine live.
- ◆ Il numero della versione attuale viene visualizzato in basso a destra del monitor.



**ATTENZIONE!**

**NON spegnere EASY view se l'aggiornamento non è stato terminato e non viene visualizzata nuovamente un'immagine live!  
L'inosservanza comporta danni irreparabili al dispositivo!**



***Non appena viene visualizzata nuovamente un'immagine live, è possibile lavorare con EASY view come di consueto.***



***Se si dispone di una chiavetta EASY view+ con chiavetta Renfert CONNECT e si esegue l'aggiornamento tramite una chiavetta USB come descritto qui, per poter continuare a utilizzare l'App Renfert CONNECT è necessario spegnere e riaccendere EASY view+ al termine dell'aggiornamento.***



making work easy

Guía

# EASY view+ / EASY view+ 3D / EASY view 3D

## Actualización de software

es

### Opciones de actualización

EASY view+ o EASY view+ 3D:

- Renfert CONNECT App o
- [Memoria USB](#)

EASY view 3D:

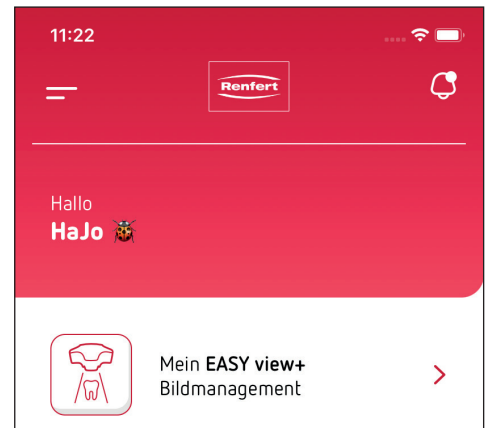
- [Memoria USB \(exclusivamente\)](#)

## Actualización vía Renfert CONNECT App

**i** Si dispone de la aplicación Renfert CONNECT App, un punto en el símbolo de la campana indica que hay una actualización para uno de sus dispositivos conectados a la CONNECT App.

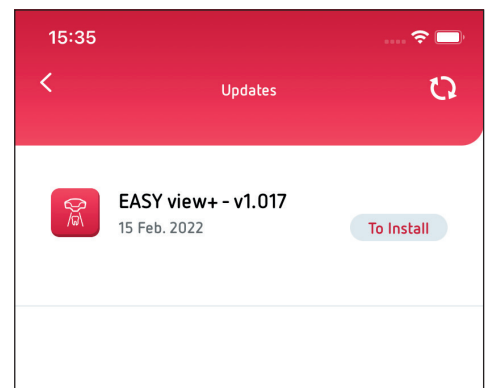
**i** Para realizar una actualización a través de Renfert CONNECT App, el EASY view+ debe disponer de la memoria Renfert CONNECT y el EASY view+ debe estar registrado en Renfert CONNECT App.

⇒ Toque el icono de la campana.



◆ Se muestran las actualizaciones existentes.

⇒ Toque "To Install".



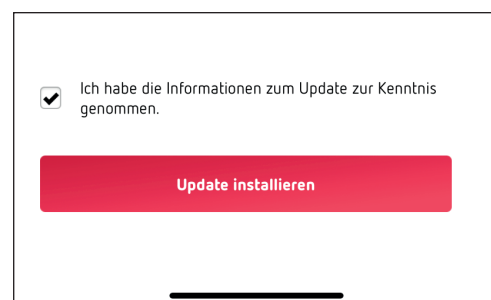
21-6895 19/07/2022

- ◆ Se muestran los detalles de la nueva versión para esta actualización.
- ⇒ Lea los detalles de la nueva versión de esta actualización.

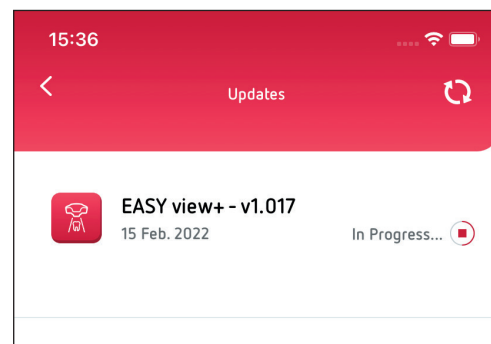
es



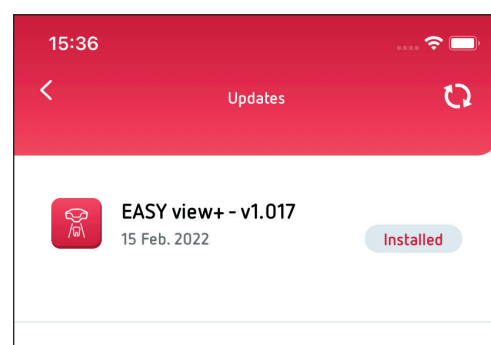
- ⇒ Confirme que ha leído la información.
- ⇒ Toque "Install update" (Instalar actualización).



- ◆ La actualización se transfiere a la memoria Renfert CONNECT.



- ◆ Esto se muestra una vez que la actualización se ha transferido correctamente.



- ◆ La actualización en EASY view+ ahora se ejecuta automáticamente en la pantalla EASY view+ primero aparece un logotipo de Renfert en color gris y después en color rojo.
- ◆ La actualización se habrá completado cuando EASY view+ vuelve a mostrar una imagen en movimiento después de un reinicio automático.
- ◆ El número de versión actual se muestra en la parte inferior derecha del monitor.



es

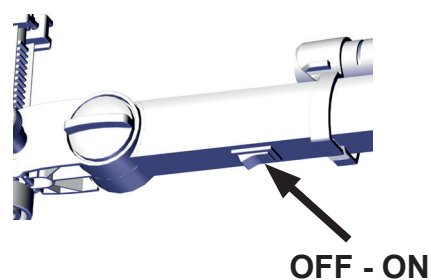


**¡ATENCIÓN!**

**¡NO apague EASY view+ antes de que se complete la actualización y vuelva a aparecer una imagen en movimiento!**

**¡De lo contrario pueden producirse daños irreparables en el aparato!**

⇒ Tras completar la actualización, se puede volver a visualizar la imagen en movimiento y el nuevo número de versión aparece en la parte inferior derecha del monitor. Entonces, el EASY view+ debe apagarse y volver a encenderse.



*Tras el reinicio, puede trabajar como de costumbre con EASY view+ y Renfert CONNECT App.*



# Actualización con memoria USB

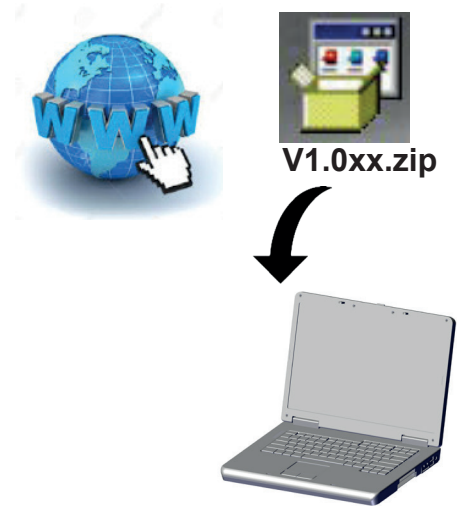


Puede utilizar la memoria USB para ejecutar la actualización de todos los dispositivos EASY view (EASY view 3D, EASY view+ y EASY view+ 3D).

es

- ⇒ Descargue el archivo ZIP "Vxxx.zip" con la actualización desde el sitio web [www.renfert.com/...](http://www.renfert.com/...) a un ordenador.
- ⇒ Abra y extraiga el archivo ZIP.  
La carpeta descomprimida contiene las instrucciones, los detalles de la versión y la actualización del firmware.

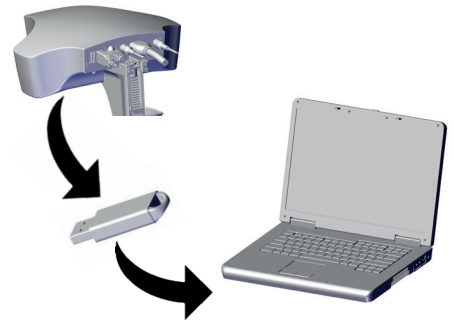
[www.renfert.de/.....](http://www.renfert.de/.....)



- ⇒ Extraiga la memoria USB del EASY view y conéctela al ordenador.



Utilice exclusivamente la memoria USB de Renfert incluida en el volumen de suministro del EASY view. Si se utiliza otra memoria USB, no se puede garantizar que la actualización se ejecute correctamente.



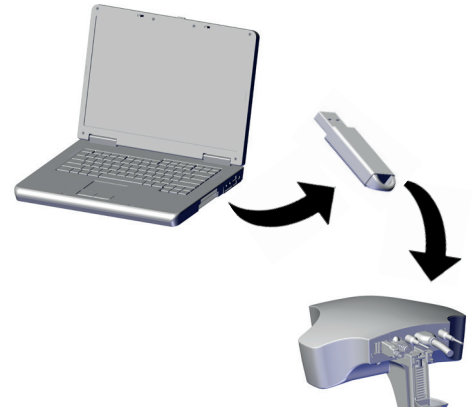
- ⇒ Copie el archivo con la extensión de archivo ".sdfp" en la memoria USB.



El archivo no debe guardarse en ninguna subcarpeta. No debe haber ningún otro archivo .sdfp en la memoria USB.

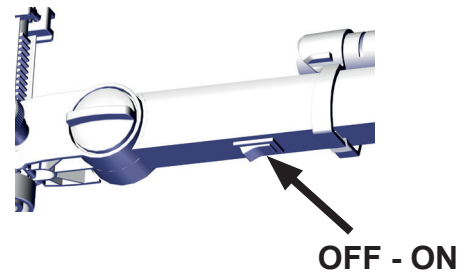


⇒ Conecte la memoria USB al EASY view.



es

⇒ Apague y vuelva a conectar el EASY view.



- ◆ La actualización en EASY view ahora se ejecuta automáticamente y en la pantalla EASY view+ primero aparece un logotipo de Renfert en color gris y después en color rojo.
- ◆ La actualización se habrá completado cuando EASY view vuelve a mostrar una imagen en movimiento después de un reinicio automático.
- ◆ El número de versión actual se muestra en la parte inferior derecha del monitor.



**¡ATENCIÓN!**

**¡NO apague EASY view antes de que se complete la actualización y vuelva a aparecer una imagen en movimiento!**

**¡De lo contrario pueden producirse daños irreparables en el aparato!**



***Tan pronto como se vuelve a mostrar una imagen en movimiento, puede trabajar con EASY view como de costumbre.***



***Si dispone de un EASY view+ con una memoria Renfert CONNECT y está realizando la actualización usando una memoria USB, tal y como se describe aquí, debe apagar y volver a encender el EASY view+ después de que se complete la actualización para poder continuar utilizando Renfert CONNECT App.***



making work easy

Instruções

# EASY view+ / EASY view+ 3D / EASY view 3D

## Atualização de software

pt

### Atualização - Possibilidades

EASY view+ ou EASY view+ 3D:

- Aplicativo Renfert CONNECT ou
- [Dispositivo de memória USB](#)

EASY view 3D:

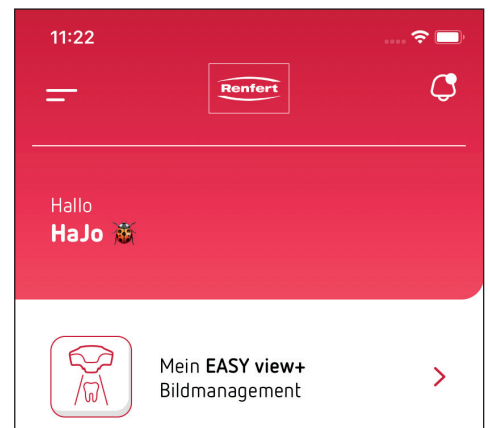
- [Dispositivo de memória USB \(exclusivo\)](#)

## Atualização através do aplicativo Renfert CONNECT

**i** Se você tiver o aplicativo Renfert CONNECT, um ponto no símbolo de campanha indica que há uma atualização para um de seus dispositivos conectados ao aplicativo CONNECT.

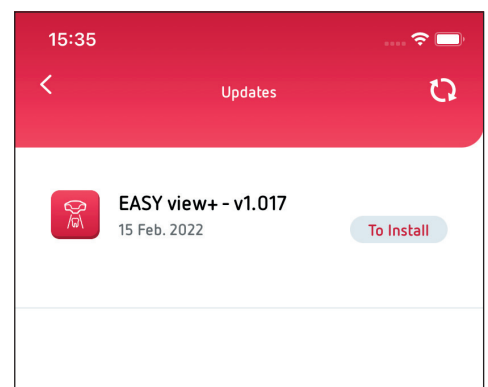
**i** Para realizar uma atualização através do aplicativo Renfert CONNECT, o EASY view+ deve estar equipado com o dispositivo Renfert CONNECT e o EASY view+ deve estar registrado no aplicativo Renfert CONNECT.

⇒ Toque no símbolo de campanha.



◆ São exibidas as atualizações disponíveis.

⇒ Toque em "To Install" (Para a instalação).



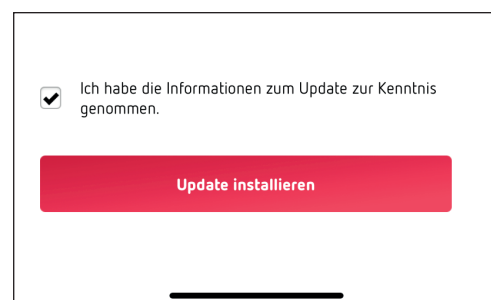
21-6895 19072022

- ◆ São exibidas as notas de lançamento para essa atualização.
- ⇒ Leia as notas de lançamento para essa atualização.

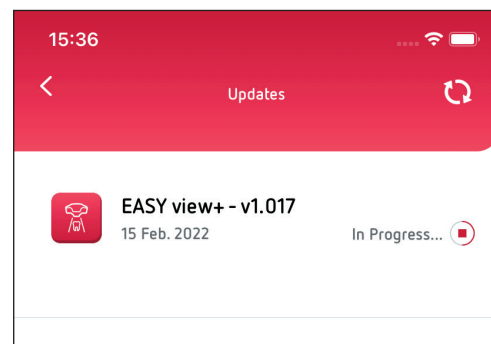


pt

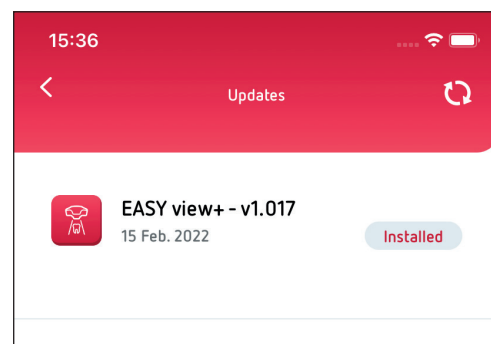
- ⇒ Confirme que você tomou nota das informações.
- ⇒ Toque em “Install update” (Instalar atualização).



- ◆ A atualização é transferida para o dispositivo Renfert CONNECT.



- ◆ Após a transferência bem-sucedida da atualização, essa é indicada.



- ◆ A atualização no EASY view+ é agora executada automaticamente e é exibido na tela do EASY view+ primeiro um logotipo Renfert cinza e depois um vermelho.
- ◆ A atualização é concluída quando o EASY view+ mostra novamente uma imagem ao vivo após um reinício automático.
- ◆ O número da versão atual é exibido na parte inferior direita do monitor.



pt

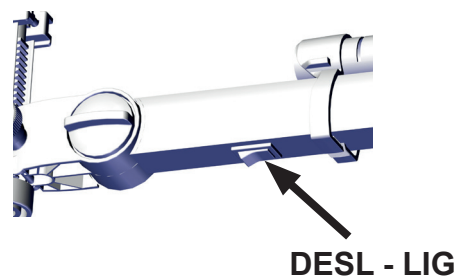


**ATENÇÃO!**

**NÃO desligue o EASY view+ até a atualização estar concluída e ser exibida novamente uma imagem ao vivo!**

**A não observância levará a danos irreparáveis do dispositivo!**

⇒ Após a conclusão da atualização, a imagem ao vivo pode ser vista novamente e o número da nova versão é exibido na parte inferior direita do monitor, o EASY view+ deve ser desligado e novamente ligado.



*Depois de ligar novamente, você pode trabalhar como anteriormente com o EASY view+ e o aplicativo Renfert CONNECT.*

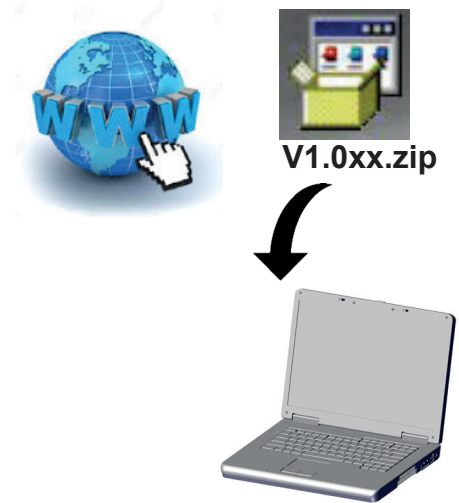
# Atualização com dispositivo de memória USB

**i** Com a ajuda do dispositivo de memória USB, você pode realizar uma atualização em todos os dispositivos EASY view (EASY view 3D, EASY view+ e EASY view+ 3D).

pt

- ⇒ Descarregue o arquivo ZIP "Vxxxx.zip" com a atualização do site [www.renfert.com/...](http://www.renfert.com/...) para um computador.
- ⇒ Abra e descompacte o arquivo ZIP. A pasta descompactada contém as instruções, as notas de lançamento e a atualização de firmware.

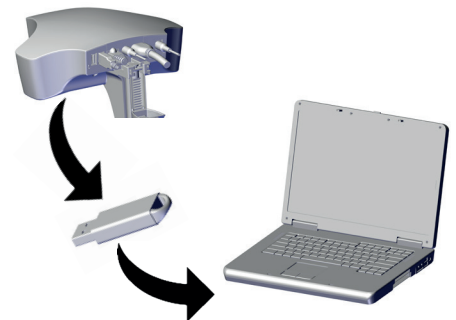
[www.renfert.de/.....](http://www.renfert.de/.....)



- ⇒ Remova o dispositivo de memória USB do EASY view e conecte-o no computador.



**Use somente o dispositivo de memória USB Renfert fornecido com o EASY view. Se você usar um dispositivo de memória USB diferente, o procedimento correto de atualização não pode ser garantido.**



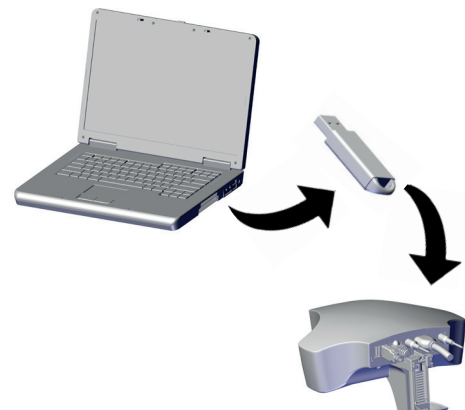
- ⇒ Copiar o arquivo com a terminação de arquivo ".sdfp" para o dispositivo de memória USB.



**O arquivo não deve ser salvo em nenhuma subpasta. Não devem existir outros arquivos .sdfp no dispositivo de memória USB.**

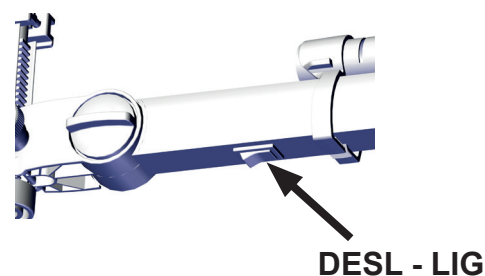


⇒ Conecte o dispositivo de memória USB no EASY view.



pt

⇒ Desligue e volte a ligar o EASY view.



- ◆ A atualização no EASY view é agora executada automaticamente e é exibido na tela do EASY view+ primeiro um logotipo Renfert cinza e depois um vermelho.
- ◆ A atualização é concluída quando o EASY view mostra novamente uma imagem ao vivo após um reinício automático.
- ◆ O número da versão atual é exibido na parte inferior direita do monitor.



**ATENÇÃO!**

**NÃO desligue o EASY view até a atualização estar concluída e ser exibida novamente uma imagem ao vivo!**

**A não observância levará a danos irreparáveis do dispositivo!**



***Assim que for exibida a imagem ao vivo, você pode trabalhar como anteriormente com o EASY view.***



***Se você tiver um EASY view+ com um dispositivo Renfert CONNECT e realizar a atualização através de um dispositivo de memória USB conforme aqui descrito, deve desligar e ligar novamente o EASY view+ após o final da atualização, a fim de poder continuar usando o aplicativo Renfert CONNECT.***



making work easy

Руководство

# EASY view+ / EASY view+ 3D / EASY view 3D

## Обновление программного обеспечения

### Возможности обновления

EASY view+ или EASY view+ 3D:

- приложение Renfert CONNECT или
- [USB-накопитель](#)

EASY view 3D:

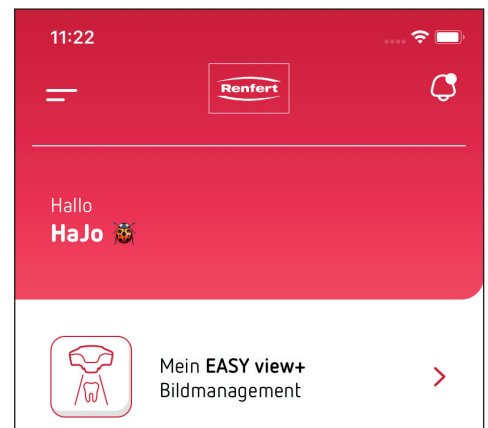
- [USB-накопитель \(исключительно\)](#)

## Обновление через приложение Renfert CONNECT

**i** Если у Вас есть приложение Renfert CONNECT, то точка на символе звонка укажет на то, что имеется обновление для одного из Ваших устройств, соединенных приложением CONNECT.

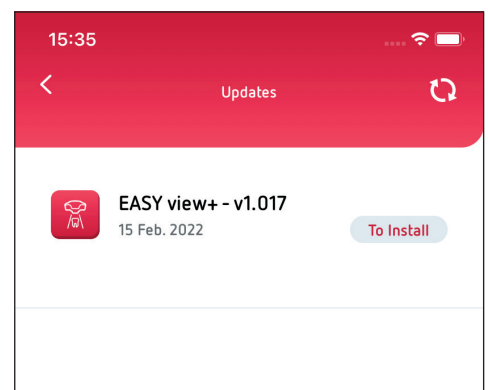
**i** Чтобы произвести обновление через приложение Renfert CONNECT, EASY view+ должно быть оснащено накопителем Renfert CONNECT, и EASY view+ должно быть зарегистрировано в приложении Renfert CONNECT.

⇒ Нажмите на символ звонка.



◆ Отобразятся имеющиеся обновления.

⇒ Нажмите на «To Install» (Установить).

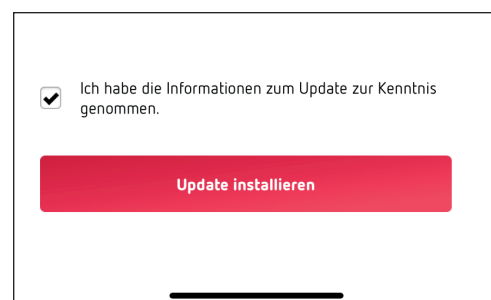




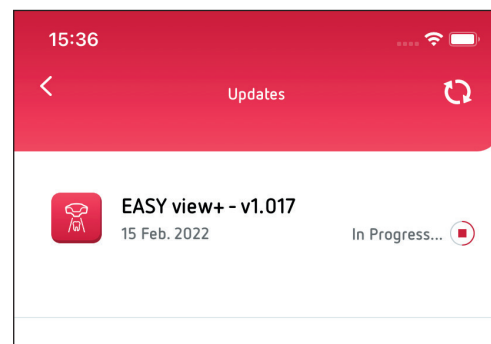
- ◆ Отобразится описание изменений для данного обновления.
- ⇒ Прочтите описание изменений для данного обновления.



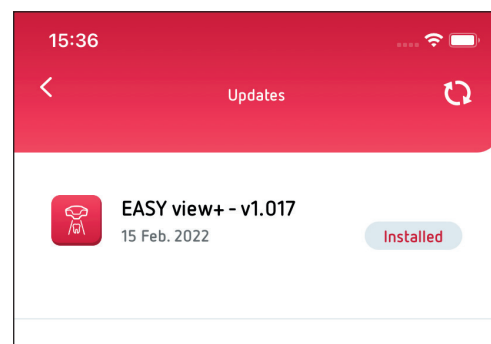
- ⇒ Подтвердите, что ознакомились с информацией.
- ⇒ Нажмите на «Install update» (Установить обновление).



- ◆ Обновление будет перенесено на накопитель Renfert CONNECT.



- ◆ Появится индикация об успешном переносе обновления.



- ◆ Обновление на EASY view+ будет выполнено автоматически, и на экране EASY view+ сначала отобразится серый, а затем красный логотип Renfert.
- ◆ Обновление завершено, когда EASY view+ после автоматического перезапуска снова покажет «живую» картинку.
- ◆ Текущий номер версии появится снизу справа на мониторе.

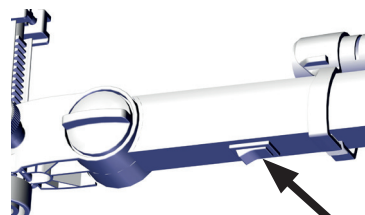


**ВНИМАНИЕ!**

**НЕ выключайте EASY view+ до завершения обновления и возобновления отображения «живой» картинки!**

**Несоблюдение данного указания ведет к непоправимому повреждению устройства!**

⇒ После завершения обновления будет снова видна «живая» картинка, и новый номер версии отобразится снизу справа на мониторе; следует выключить и снова включить EASY view+.



**ВЫКЛ. – ВКЛ.**



**После повторного включения можно работать с EASY view+ и приложением Renfert CONNECT как обычно.**

# Обновление при помощи USB-накопителя

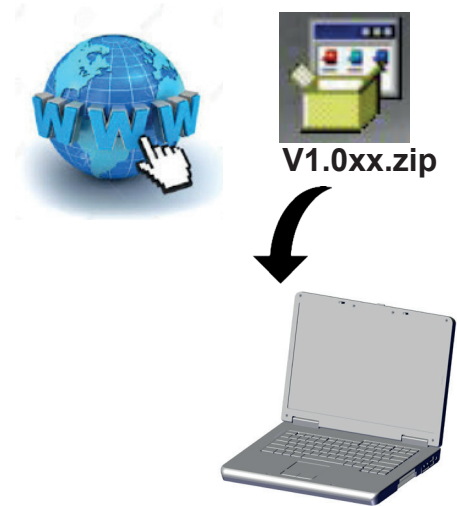
**i** При помощи USB-накопителя можно выполнять обновление на всех устройствах EASY view (EASY view 3D, EASY view+ и EASY view+ 3D).

⇒ Скачайте на компьютер ZIP-файл «Vxxxx.zip» с обновлением с Интернет-страницы [www.renfert.com/...](http://www.renfert.com/)

⇒ Откройте и распакуйте ZIP-файл.

В распакованной папке содержатся руководство, описание изменений и обновление микропрограммного обеспечения.

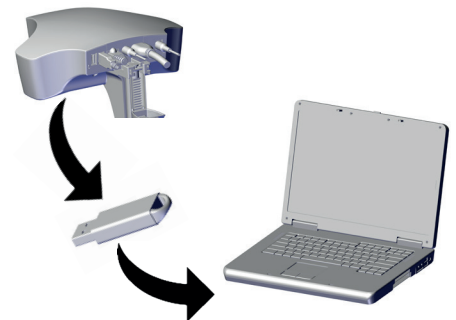
[www.renfert.de/.....](http://www.renfert.de/.....)



⇒ Извлеките USB-накопитель из EASY view и вставьте в компьютер.



**Используйте исключительно USB-накопитель фирмы Renfert из комплекта поставки EASY view. При использовании другого USB-накопителя правильный процесс обновления не гарантируется.**



⇒ Скопируйте файл с расширением «.sdfp» на USB-накопитель.

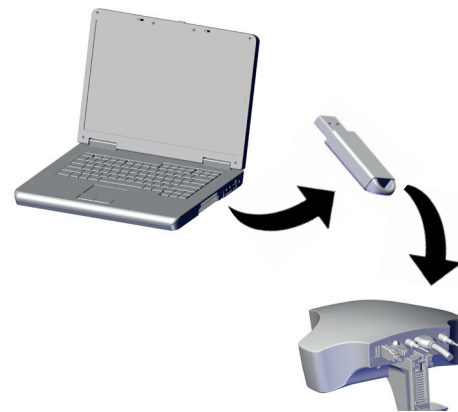


**Нельзя сохранять файл во вложенной папке.**

**На USB-накопителе не должно быть никакого другого файла с расширением .sdfp.**

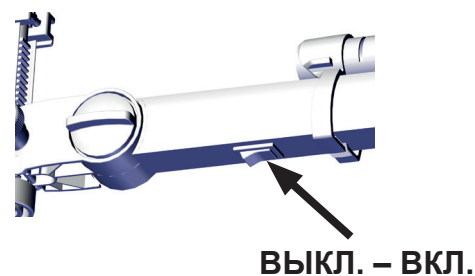


⇒ Подключите USB-накопитель к EASY view.



RU

⇒ Выключите и снова включите EASY view.



- ◆ Обновление на EASY view будет выполнено автоматически, и на экране EASY view+ сначала отобразится серый, а затем красный логотип Renfert.
- ◆ Обновление завершено, когда EASY view после автоматического перезапуска снова покажет «живую» картинку.
- ◆ Текущий номер версии появится снизу справа на мониторе.



**ВНИМАНИЕ!**

**НЕ** выключайте EASY view до завершения обновления и возобновления отображения «живой» картинки!

Несоблюдение данного указания ведет к непоправимому повреждению устройства!



*После повторного отображения «живой картинки» можно работать с EASY view как обычно.*



*Если у вас имеется EASY view+ с накопителем Renfert CONNECT и обновление осуществляется через USB-накопитель, как здесь описано, то по завершении обновления необходимо выключить и снова включить EASY view+, чтобы иметь возможность дальнейшего применения приложения Renfert CONNECT.*