

# Update Info

## SIMPLEX model designer

Typ:	SIMPLEX model designer
Version:	1.10
Hardware Kompatibilität:	Windows 10 & 11

Die Software-Aktualisierung enthält folgende Komponenten:

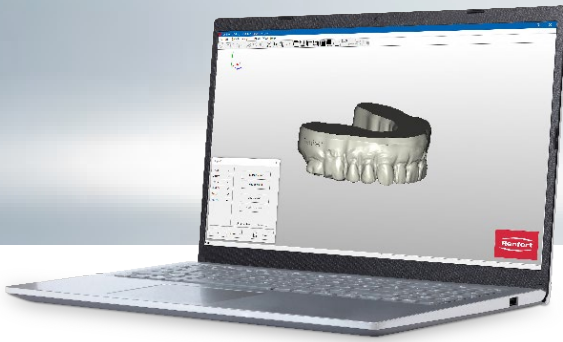
### NEU

- Übergabe an Sliceware implementiert
- Planungsmodell nun auch nur mit einem Kiefer möglich
- Französisch, Italienisch & Spanisch hinzugefügt

### FIXES

- Datenbank kopieren

Um die bestmögliche Leistung zu erhalten, sollten Sie Ihren SIMPLEX model designer stets auf dem neuesten Stand halten und Software-Aktualisierungen beachten.



# Update Info

## SIMPLEX model designer

Type:	SIMPLEX model designer
Version:	1.10
Hardware compatibility:	Windows 10 & 11

---

The software update contains the following components:

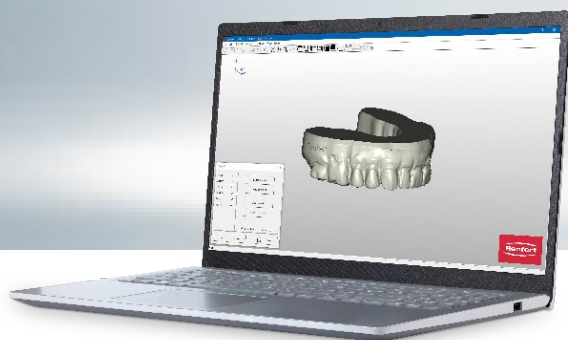
### NEW

- Data transfer to Sliceware implemented
- Planning model with only one jaw now possible
- French, Italian & Spanish added

### FIXES

- Copy database

To get the best possible performance, always keep your SIMPLEX model designer up to date and consider software updates.



# Information de mise à jour SIMPLEX model designer

Type: SIMPLEX model designer  
Version: 1.10  
Compatibilité de matériel : Windows 10 et 11

La mise à jour du logiciel contient les éléments suivants :

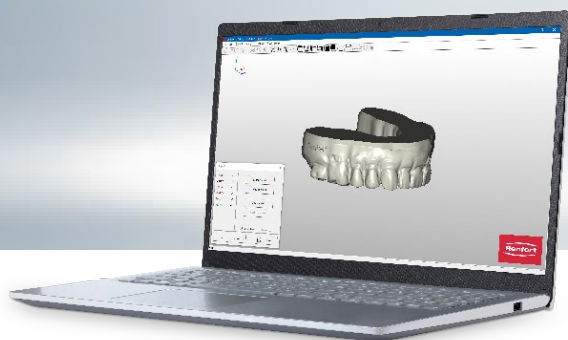
## NOUVEAU

- Transmission de données au logiciel Sliceware implémentée
- Modèle de planification maintenant possible avec une seule mâchoire
- Ajout de la langue française, italienne et espagnole

## CORRECTIONS

- Copie de la base de données

Pour obtenir les meilleures performances possibles, il est conseillé de toujours maintenir à jour votre SIMPLEX model designer et de suivre les mises à jour du logiciel.



# Informazioni sull'aggiornamento SIMPLEX model designer

Tipo:	SIMPLEX model designer
Versione:	1.10
Compatibilità hardware:	Windows 10 e 11

L'aggiornamento del software contiene i seguenti componenti:

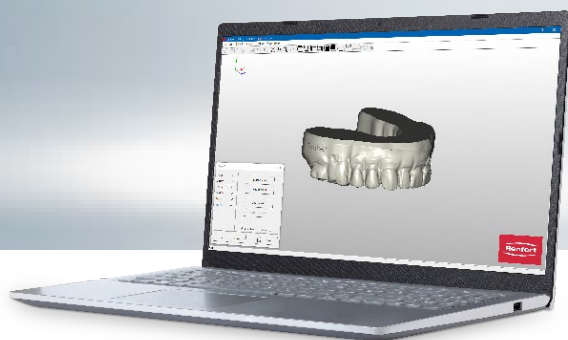
## **NOVITÀ**

- Implementato il trasferimento dei dati a Sliceware
- Modello di pianificazione ora possibile anche con una sola mascella
- Aggiunta di francese, italiano e spagnolo

## **CORREZIONI**

- Copia del database

Per ottenere le migliori prestazioni, mantenere sempre aggiornato il SIMPLEX model designer e seguire gli aggiornamenti del software.



# Actualización de SIMPLEX model designer

Tipo:	SIMPLEX model designer
Versión:	1.10
Compatibilidad de hardware:	Windows 10 y 11

La actualización del software incluye los siguientes componentes:

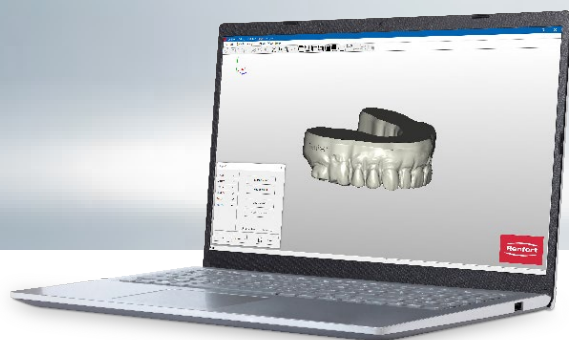
## NUEVO

- La transferencia de datos a Sliceware está realizada
- Modelo de planificación ahora también posible con una sola mandíbula
- Añadidos los idiomas francés, italiano y español

## CORRECCIÓN DE ERRORES

- Copia de la base de datos

Para obtener el mejor rendimiento posible, mantenga siempre actualizado el SIMPLEX model designer y siga las actualizaciones del software.



# Informações de atualização

## SIMPLEX model designer

Tipo:	SIMPLEX model designer
Versão:	1.10
Compatibilidade do hardware:	Windows 10 e 11

A atualização do software inclui os seguintes componentes:

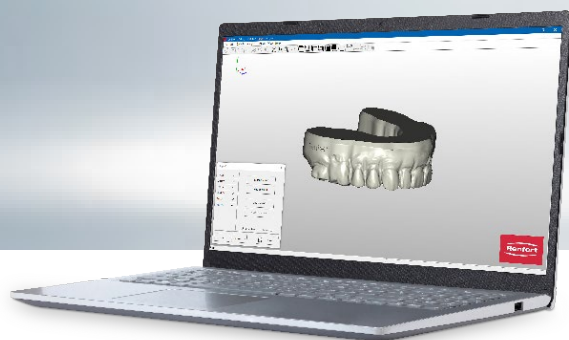
### **NOVIDADE**

- A transferência de dados para o Sliceware foi implementada
- Modelo de planejamento agora também é possível com somente uma mandíbula
- Adicionados francês, italiano e espanhol

### **CORREÇÕES**

- Cópia do banco de dados

Para obter o melhor desempenho possível, mantenha sempre o SIMPLEX model designer atualizado e preste atenção as atualizações de software.



# Информация об обновлении SIMPLEX model designer

Тип: SIMPLEX model designer  
Версия: 1.10  
Требование к системе: Windows 10 и 11

Обновление программного обеспечения содержит следующие компоненты:

## Новинка

- Реализована передача данных на Sliceware
- Модель для планирования теперь возможна также только с одной челюстью
- Добавлены французский, итальянский и испанский языки

## Исправлено

- Копирование базы данных

Чтобы добиться наилучшей производительности SIMPLEX model designer вам необходимо поддерживать настройки на самом актуальном уровне и обновлять программное обеспечение.